

# Elektronischer Thermostat, blue grey coated

220-88000

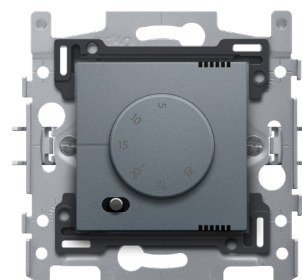
4 Jahre  
Garantie

Dieser elektronische Thermostat steuert sowohl die Zentralheizung als auch die elektrische Heizung oder Klimaanlage. Es gibt 2 Betriebsmodi, Heizung und Klimaanlage, und 3 verschiedene Statusmodi: Ein- und Tag-Modus, Eco- und Nacht-Modus und Standby-Modus. Farbausführung: blue grey coated. Dieser Artikel ist durch mindestens ein Patent (Anmeldung) geschützt. Weitere Informationen zu Patenten finden Sie auf [www.niko.eu/innovation](http://www.niko.eu/innovation).

## Technische Daten

Elektronischer Thermostat, blue grey coated.

- Funktion: Mit diesem elektronischen analogen Thermostat können Sie sowohl eine Zentralheizung als auch eine elektrische Heizung oder Klimaanlage bedienen. Es gibt 2 Betriebsmodi, Heizung und Klimaanlage sowie 3 verschiedene Stellungen: ein- und Tagesregelung, eco und Nachtregelung, aus und Stand-by. Der Thermostat ist für den Einbau in eine Mauer oder Wand geeignet. Mit diesem Thermostat kann die Temperatur geregelt werden von +5 °C bis +30 °C. Sie können eine Minimum- und Maximumtemperatur einstellen, sodass die Temperatur beispielsweise nur zwischen +15 °C und +25 °C geregelt werden kann.
- Aufdruck: Der Einstellknopf ist mit einer Skala versehen, die die Temperatur in Schritten von je 5 °C anzeigt. In der linken unteren Ecke befindet sich ein Schalter mit drei Stellungen, auf welchem der Ausknopf, die Tageseinstellung (Sonne) und die Nachteinstellung (Mond) abgebildet sind.
- Farbe: blue grey lackiert (annähernd NCS S 8005 - R80B, RAL 240 30 05)
- Einstellbereich: +5 °C bis +30 °C
- Einstellgenauigkeit: +/- 1 °C
- Hysterese: 1 °C
- Abdeckungsmaterial: Die Abdeckung besteht aus verformbeständigen Polykarbonat- und ASA-Materialien und lackiert.
- Einbaurahmen
  - Metalldicke 1 mm
  - nach dem Schneiden an allen Seiten glänzend verzinkt, auch an den Schnittseiten
  - mit 4 Schraubnuten mit Schraubloch von 7 mm
  - mit 4 Schraublöchern ausgestattet (mit Schraubsymbol markiert) mit einem Durchmesser von 3 mm zur Montage auf Paneelen
- Art der Befestigung
  - mit Krallen, die mithilfe von Schrauben mit Schlitzkopf (Schlitz 0,8 x 5 mm) aufgedreht werden, zur Befestigung in Unterputzdose mit Griffflächen
  - Grifftiefe Krallen: 31 mm
  - Krallen kehren beim Losschrauben vollständig in Ausgangsposition zurück
- Anschlussklemmen: 5 Anschlussklemmen
- Mittenabstand
  - schnelle und reibungslose Montage eines oder mehrerer Mechanismen durch Markierung (Kreidelinie,



**niko**

220-88000 - 19-04-2024

Laser ...) von der Mitte des Einbaufensters

- vertikale Verbindung Mittenabstand 60 mm durch Ineinanderschieben mehrerer Sockel, automatische Verriegelung
- vertikale Verbindung Mittenabstand 71 mm mittels zweier vorgeformter Lippen unten, durch das Herunterfallen dieser Lippen über einen Abstand von 1 mm stützen sich die Sockel aufeinander und der Mittenabstand bleibt gewährleistet
- schnelle und reibungslose horizontale Verbindung mehrerer Sockel durch aufgefaltete Schwalbenschwänze an der linken und rechten Seite
- zusätzliche Robustheit durch aufgefaltete Ränder an der Außenseite des Sockels sowie die Fortsetzung nach Innen
- Kabelanschluss
  - die Anschlussklemmen sind mit Schraubklemmen ausgestattet, um die Leitungen festzuklemmen.
- Endhalter: Der Einbaurahmen ist oben und unten mit einem dunkelgrauen Endhalter aus Kunststoff ausgestattet. Dieser Halter ist aus Polycarbonat + ASA gefertigt und über ein Schmelzverfahren mit dem Einbaurahmen verbunden. Die Ecken der beiden Endhalter sind mit rechteckigen Öffnungen (7,9 x 1,5 mm) versehen, in welchen sich jeweils ein multi-positionierbarer Schnapphaken befindet. Die 4 rechteckigen Öffnungen sorgen dafür, dass bei unsorgfältiger Putzarbeit die Blende dank der Schnapphaken eng anliegend an der Wand befestigt werden kann. Dies funktioniert in zwei Richtungen: Wenn die Unterputzdose aus dem Putz herausragt, überbrücken die multi-positionierbaren Schnapphaken einen Spielraum von 1 bis 1,2 mm; wenn die Unterputzdose zu tief im Putz eingesunken ist, können sie Schnapphaken einen Spielraum von bis zu 1,8 mm überbrücken. Die Endhalter sind zudem mit 4 runden Öffnungen versehen, die dafür sorgen, dass die Blende korrekt positioniert werden kann im Verhältnis zur Abdeckung.
- Die Kombination aus einem Mechanismus, einer Abdeckung und einem Rahmen hat eine Stoßfestigkeit von IK06
- Umgebungstemperatur bei Lagerung und Transport: -20 bis +60 °C
- Abmessungen (HxBxT): 71 x 73 mm
- Kennzeichnung: CE

