

Skrzynka rozdzielcza WAGO WINSTA®, dwuobwodowy, P47/P48 DALI-2

353-70804

4 lata
gwarancji

Ta skrzynka rozdzielcza może być używana w połączeniu ze skrzynkami rozdzielczymi 353-70801, 353-70802 i 353-70803 lub z systemem BMS DALI-2, aby podzielić zasilanie opraw DALI na dwa wyłączniki i uzyskać większe bezpieczeństwo zasilania. W zestawie znajdują się zewnętrzne złącza dla obu obwodów zasilania. Każde złącze jest niepowtarzalne, co pomaga uniknąć pomyłek podczas instalacji, wykonywać dokładniejsze połączenia i oszczędzać czas.

Kolor wykończenia: czarny



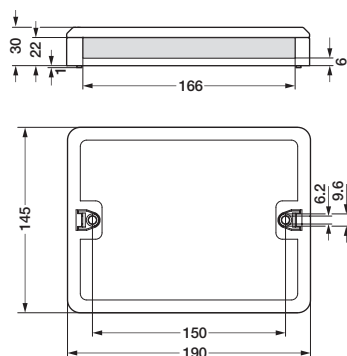
Dane techniczne

Skrzynka rozdzielcza WAGO WINSTA®, dwuobwodowy, P47/P48 DALI-2

- Temperatura otoczenia: -35 – +85 °C
- Stopień ochrony: IP20
- Waga: 347 g
- Wymiary (wys. x szer. x gł.): 30 x 190 x 145 mm
- Oznaczenia: CE



Wymiary



niko

Schemat elektryczny

