

Prístrojový spodok pre 6-násobné bezpotenciálové tlačidlo, 24 V N.O. s jantárovou LED, rozperkami

170-67150

4 roky záruka

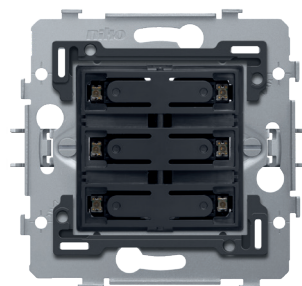
Mechanizmus pre 6-násobné bezpotenciálové tlačidlo, 24 V N.O. s rozperkami. Tento mechanizmus je vybavený jantárovou LED. Stredový kryt vo farbe podľa vášho výberu je potrebné objednať samostatne. Tento výrobok je chránený minimálne jedným patentom (žiadostou o udelenie patentu). Viac informácií o patentoch nájdete na stránke www.niko.eu/innovation.

Rýchlejšia a jednoduchšia inštalácia:

- všetky pripojovacie svorky sa nachádzajú v hornej časti prístrojového spodku:
 - aby bolo možné všetky vodiče odrezať a odizolovať na rovnakú dĺžku
 - aby bol zabezpečený dostatočný voľný priestor pod mechanizmom na jednoduché uloženie káblov a umiestnenie mechanizmu do zapustenej montážnej krabice bez toho, aby ho vodiče zatlačili nahor.

Kvalita od spoločnosti Niko:

- kovový prístrojový spodok je pevne zaistený na svojom mieste, dokonca aj na nerovných stenách, neláme sa a nepodlieha praskaniu pod napätím (vzniku malých trhlin)
- pevné kovové rozperky s veľkou hĺbkou záberu (31 mm) zostávajú pri montáži zafixované a dajú sa pevne priskrutkovať, aby zásuvky mohli zostať dlhšie uchytené v stene a aby sa zabránilo deformácii mechanizmov



Technické údaje

Prístrojový spodok pre 6-násobné bezpotenciálové tlačidlo, 24 V N.O. s jantárovou LED, rozperkami.

- Počet ovládacích tlačidiel: Prístrojový spodok a dva LED pásy bezpotenciálového tlačidla sú vyrobené z polykarbonátu. Okrem 6 ovládacích tlačidiel je mechanizmus vybavený karabínami umiestnenými uprostred na prednej strane, ktoré držia kolísky na mieste. Okrem toho je mechanizmus vybavený dvoma LED pásmi. Keď sú pripojené LED diódy svetlá, tak je osvetlených 6 kolíkov. LED diódy môžu byť pripojené ako indikátory alebo na získavanie spätnej väzby.
- Odolnosť voči nárazu: Kombinácia mechanizmu, stredového krytu a rámčeka má odolnosť voči nárazu IK06
- Svorkovnica: Mechanizmus má na zadnej strane svorkovnicu: jednu na pripojenie 4-násobného bezpotenciálového tlačidla a jednu na pripojenie LED kontroliek.
- Montážny rám
 - 1 mm hrubý kov
 - zo všetkých strán pozinkovaný po orezaní, dokonca aj na rezných hranách
 - so 4 drážkami, 7 mm otvor pro skrutku
 - so 4 otvormi (označené symbolom skrutky) s priemerom 3 mm pre montáž na panel
- Spôsob pripevnenia
 - jednoduchá montáž do zápusťnej montážnej krabice s upevňovacími plochami
 - rozperky, ktoré je možné otvoriť otočením skrutiek s kombinovanou hlavou (Pz1 alebo plochý skrutkovač 1 x 5 mm), pre montáž do zápusťnej montážnej krabice s upevňovacími plochami
 - hĺbka uchytenia 31 mm
 - rozperky môžu byť zatlačené do ich východiskovej polohy

niko

- rozperky sa dajú ľahko vytlačiť pomocou skrutkovača
- Stredová vzdialenosť
 - horizontálne spojenie a vertikálne spojenie stredovou vzdialenosťou 71 mm
 - na horizontálne spojenie prístrojových spodkov sú na spodnej strane dva predformované výstupky. Zložením týchto výstupiek smerom nadol sa spojenie zaistí
 - extra robustnosť vďaka prehnutým okrajom na vonkajšej strane základne a pokračovaniu do vnútra základne
- Okrajová hrana: Montážny rám je vybavený v hornej aj dolnej časti tmavosivou plastovou okrajovou hranou. Okraj je vyrobený z PC+ASA a k montážnemu rámu je pripravený pritavením. Rohy dvoch okrajov sú vybavené dvoma obdĺžnikovými otvormi (7,9 x 1,5 mm), pričom každý z nich obsahuje viacpolohovú západku. Štyri obdĺžnikové otvory umožňujú vďaka viacpolohovým rozperkám, že rámček bude vždy pripravený plocho ku stene dokonca aj v prípade nerovnej omietky. Funguje to v dvoch smeroch: Ak zapustená inštalačná krabica z omietky prečnieva, viacpolohové západky môžu kompenzovať nerovnosť do hodnoty 1 až 1,2 mm. Ak je zapustená inštalačná krabica zapustená do omietky príliš hlboko, západky môžu kompenzovať nedokonalosť až do hodnoty 1,8 mm. Okrajové hrany taktiež majú 4 okrúhle otvory, ktoré zaisťujú správnu polohu rámčeka voči stredovému krytu.
- Pripojenie vodičov
 - každá svorkovnica je vybavená pružinovými svorkami s permanentnými skrutkami. Skrutky majú hlavy na plochý skrutkovač (plochý skrutkovač 0,6 x 3,5mm)
 - okrem toho je každá skrutka vybavená drážkou pre skrutkovač, ktorá zabráňuje sklúznutiu skrutkovača zo skrutky.
- Prevádzková teplota: -5 – +40 °C
- Rozmery (VxŠxH): 73 x 73 mm
- Certifikácia: CE

