

Gekleurde wandcontactdoos met
penaarde, beschermingsafsluiters en
spanningsaanduiding

Voor noodstroomvoorziening (bv. in ziekenhuizen):

- groen voor bijvoorbeeld algemene voeding,
- oranje voor bijvoorbeeld de voeding van no-breaknetwerken,
- rood voor bijvoorbeeld de voeding van datanetwerken.

De sokkel en de afwerkingsset zijn in dezelfde kleur.

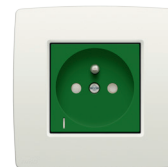
De sokkel is uitgerust met een groene led


$$\frac{16 \text{ A}}{250 \text{ V}_{\text{ac}}}$$

Gekleurde wandcontactdoos met penaarde, beschermingsafsluiters en spanningsaanduiding

Voor noodstroomvoorziening (bv. in ziekenhuizen):

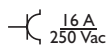
- groen voor bijvoorbeeld algemene voeding,
- oranje voor bijvoorbeeld de voeding van no-breaknetwerken,
- rood voor bijvoorbeeld de voeding van datanetwerken.



De sokkel en de afwerkingsset zijn in dezelfde kleur.

De sokkel is uitgerust met een groene led

- inbouwdiepte: 28,5 mm



VOLLEDIG APPARAAT MET INSTEKKLEMMEN EN KLAUWEN



195-66622 Stuks: 10
198-66622 Stuks: 10



196-66622 Stuks: 10
199-66622 Stuks: 10



197-66622 Stuks: 10

VOLLEDIG APPARAAT MET SCHROEFKLEMMEN EN KLAUWEN



195-66617 Stuks: 10
198-66617 Stuks: 10



196-66617 Stuks: 10
199-66617 Stuks: 10



197-66617 Stuks: 10

TOEBEHOREN VOOR SPANNINGSAANDUIDING



170-37096 Stuks: 10 Ledverlichtingselement, amberkleurig



170-37097 Stuks: 10 Ledverlichtingselement, groen



170-37098 Stuks: 10 Ledverlichtingselement, rood



170-37099 Stuks: 10 Ledverlichtingselement, blauw

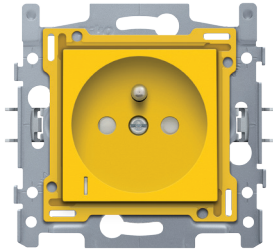


170-37100 Stuks: 10 Ledverlichtingselement, wit

195-66622

4 year
warranty

Wandcontactdoos met spanningsaanduiding, penaarde en beschermingsafsluiters, inbouwdiepte 28,5 mm, sokkel en afwerkingsset, insteekklemmen, yellow



Wandcontactdoos met spanningsaanduiding, penaarde en beschermingsafsluiters. Deze wandcontactdoos heeft een inbouwdiepte van 28,5 mm en is voorzien van insteekklemmen en klauwbevestiging. Inclusief afwerkingsset. Een afdekplaat in een kleur naar keuze moet afzonderlijk besteld worden. Afwerkingskleur: yellow

Wandcontactdoos met spanningsaanduiding, penaarde en beschermingsafsluiters, inbouwdiepte 28,5 mm, sokkel en afwerkingsset, insteekklemmen, yellow. De contactbussen zijn uitgerust met insteekklemmen voor het vastklemmen van de draden. De ontmantelingslengte (14 mm) van de draden is achteraan op de sokkel onuitwisbaar aangebracht. Bij het bevestigen in een inbouwdoos met grijpvlakken maakt men gebruik van klauwen die opengedraaid worden d.m.v. schroeven met een sleufkop (sleuf 0,8 x 5 mm). De klauwen, die een ingrijpdiepte van 31 mm hebben, keren volledig terug bij het losschroeven.

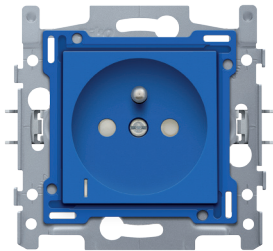
- Kleur: Het sokkeldeksel van de wandcontactdoos en de centraalplaat zijn in de massa geel (bij benadering RAL 1023) gekleurd en zorgt ervoor dat na het verwijderen van de centraalplaat de functie van de wandcontactdoos steeds duidelijk blijft. Dit is van toepassing op plaatsen waar er veel verschillende kringen zijn met een welbepaalde functie bv. noodstroomvoorziening voor ziekenhuizen. De centraalplaat is vervaardigd uit vormvaste polycarbonaat
- Brandveiligheid
 - zelfdovende kunststofdelen (centraalplaat en sokkeldeksel): voldoet aan een gloeidraadproef van 650 °C
 - halogeenvrij
- Keurmerken: CEBEC, NF



196-66622

4 year warranty

Wandcontactdoos met spanningsaanduiding, penaarde en beschermingsafsluiters, inbouwdiepte 28,5 mm, sokkel en afwerkingsset, insteekklemmen, blue



Wandcontactdoos met spanningsaanduiding, penaarde en beschermingsafsluiters. Deze wandcontactdoos heeft een inbouwdiepte van 28,5 mm en is voorzien van insteekklemmen en klauwbevestiging. Inclusief afwerkingsset. Een afdekplaat in een kleur naar keuze moet afzonderlijk besteld worden. Afwerkingskleur: blue

Wandcontactdoos met spanningsaanduiding, penaarde en beschermingsafsluiters, inbouwdiepte 28,5 mm, sokkel en afwerkingsset, insteekklemmen, blue. De contactbussen zijn uitgerust met insteekklemmen voor het vastklemmen van de draden. De ontmantelingslengte (14 mm) van de draden is achteraan op de sokkel onuitwisbaar aangebracht. Bij het bevestigen in een inbouwdoos met grijpvlakken maakt men gebruik van klauwen die opengedraaid worden d.m.v. schroeven met een sleufkop (sleuf 0,8 x 5 mm). De klauwen, die een ingrijpdiepte van 31 mm hebben, keren volledig terug bij het losschroeven.

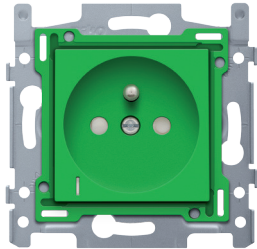
- Kleur: Het sokkeldeksel van de wandcontactdoos en de centraalplaat zijn in de massa blauw (bij benadering RAL 5005) gekleurd en zorgt ervoor dat na het verwijderen van de centraalplaat de functie van de wandcontactdoos steeds duidelijk blijft. Dit is van toepassing op plaatsen waar er veel verschillende kringen zijn met een welbepaalde functie bv. noodstroomvoorziening voor ziekenhuizen. De centraalplaat is vervaardigd uit vormvaste polycarbonaat
- Brandveiligheid
 - zelfdovende kunststofdelen (centraalplaat en sokkeldeksel): voldoet aan een gloeidraadproef van 650 °C
 - halogeenvrij
- Keurmerken: CEBEC, NF



197-66622

4 year warranty

Wandcontactdoos met spanningsaanduiding, penaarde en beschermingsafsluiters, inbouwdiepte 28,5 mm, sokkel en afwerkingsset, insteekklemmen, green



Wandcontactdoos met spanningsaanduiding, penaarde en beschermingsafsluiters. Deze wandcontactdoos heeft een inbouwdiepte van 28,5 mm en is voorzien van insteekklemmen en klauwbevestiging. Inclusief afwerkingsset. Een afdekplaat in een kleur naar keuze moet afzonderlijk besteld worden. Afwerkingskleur: green

Wandcontactdoos met spanningsaanduiding, penaarde en beschermingsafsluiters, inbouwdiepte 28,5 mm, sokkel en afwerkingsset, insteekklemmen, green. De contactbussen zijn uitgerust met insteekklemmen voor het vastklemmen van de draden. De ontmantelingslengte (14 mm) van de draden is achteraan op de sokkel onuitwisbaar aangebracht. Bij het bevestigen in een inbouwdoos met grijpvlakken maakt men gebruik van klauwen die opengedraaid worden d.m.v. schroeven met een sleufkop (sleuf 0,8 x 5 mm). De klauwen, die een ingrijpdiepte van 31 mm hebben, keren volledig terug bij het losschroeven.

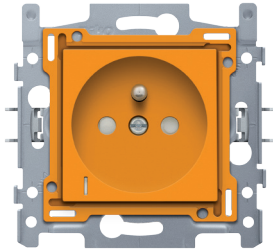
- Kleur: Het sokkeldeksel van de wandcontactdoos en de centraalplaat zijn in de massa groen (bij benadering RAL 6010) gekleurd en zorgt ervoor dat na het verwijderen van de centraalplaat de functie van de wandcontactdoos steeds duidelijk blijft. Dit is van toepassing op plaatsen waar er veel verschillende kringen zijn met een welbepaalde functie bv. noodstroomvoorziening voor ziekenhuizen. De centraalplaat is vervaardigd uit vormvaste polycarbonaat
- Brandveiligheid
 - zelfdovende kunststofdelen (centraalplaat en sokkeldeksel): voldoet aan een gloeidraadproef van 650 °C
 - halogeenvrij
- Keurmerken: CEBEC, NF



198-66622

4 year
warranty

Wandcontactdoos met spanningsaanduiding, penaarde en beschermingsafsluiters, inbouwdiepte 28,5 mm, sokkel en afwerkingsset, insteekklemmen, orange



Wandcontactdoos met spanningsaanduiding, penaarde en beschermingsafsluiters. Deze wandcontactdoos heeft een inbouwdiepte van 28,5 mm en is voorzien van insteekklemmen en klauwbevestiging. Inclusief afwerkingsset. Een afdekplaat in een kleur naar keuze moet afzonderlijk besteld worden. Afwerkingskleur: orange

Wandcontactdoos met spanningsaanduiding, penaarde en beschermingsafsluiters, inbouwdiepte 28,5 mm, sokkel en afwerkingsset, insteekklemmen, orange. De contactbussen zijn uitgerust met insteekklemmen voor het vastklemmen van de draden. De ontmantelingslengte (14 mm) van de draden is achteraan op de sokkel onuitwisbaar aangebracht. Bij het bevestigen in een inbouwdoos met grijpvlakken maakt men gebruik van klauwen die opengedraaid worden d.m.v. schroeven met een sleufkop (sleuf 0,8 x 5 mm). De klauwen, die een ingrijpdiepte van 31 mm hebben, keren volledig terug bij het losschroeven.

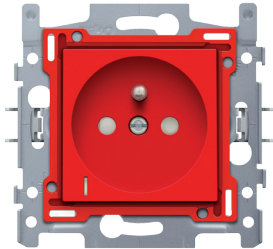
- Kleur: Het sokkeldeksel van de wandcontactdoos en de centraalplaat zijn in de massa oranje (bij benadering RAL2008) gekleurd en zorgt ervoor dat na het verwijderen van de centraalplaat de functie van de wandcontactdoos steeds duidelijk blijft. Dit is van toepassing op plaatsen waar er veel verschillende kringen zijn met een welbepaalde functie bv. noodstroomvoorziening voor ziekenhuizen. De centraalplaat is vervaardigd uit vormvaste polycarbonaat
- Brandveiligheid
 - zelfdovende kunststofdelen (centraalplaat en sokkeldeksel): voldoet aan een gloeidraadproef van 650 °C
 - halogeenvrij
- Keurmerken: CEBEC, NF



199-66622

4 year
warranty

Wandcontactdoos met spanningsaanduiding, penaarde en beschermingsafsluiters, inbouwdiepte 28,5 mm, sokkel en afwerkingsset, insteekklemmen, red



Wandcontactdoos met spanningsaanduiding, penaarde en beschermingsafsluiters. Deze wandcontactdoos heeft een inbouwdiepte van 28,5 mm en is voorzien van insteekklemmen en klauwbevestiging. Inclusief afwerkingsset. Een afdekplaat in een kleur naar keuze moet afzonderlijk besteld worden. Afwerkingskleur: red

Wandcontactdoos met spanningsaanduiding, penaarde en beschermingsafsluiters, inbouwdiepte 28,5 mm, sokkel en afwerkingsset, insteekklemmen, red. De contactbussen zijn uitgerust met insteekklemmen voor het vastklemmen van de draden. De ontmantelingslengte (14 mm) van de draden is achteraan op de sokkel onuitwisbaar aangebracht. Bij het bevestigen in een inbouwdoos met grijpvlakken maakt men gebruik van klauwen die opengedraaid worden d.m.v. schroeven met een sleufkop (sleuf 0,8 x 5 mm). De klauwen, die een ingrijpdiepte van 31 mm hebben, keren volledig terug bij het losschroeven.

- Kleur: Het sokkeldeksel van de wandcontactdoos en de centraalplaat zijn in de massa rood (bij benadering RAL 3001) gekleurd en zorgt ervoor dat na het verwijderen van de centraalplaat de functie van de wandcontactdoos steeds duidelijk blijft. Dit is van toepassing op plaatsen waar er veel verschillende kringen zijn met een welbepaalde functie bv. noodstroomvoorziening voor ziekenhuizen. De centraalplaat is vervaardigd uit vormvaste polycarbonaat
- Brandveiligheid
 - zelfdovende kunststofdelen (centraalplaat en sokkeldeksel): voldoet aan een gloeidraadproef van 650 °C
 - halogeenvrij
- Keurmerken: CEBEC, NF

