

# Détecteur de mouvement, 230 V, 40 m, pour couloirs, pour boîte d'encastrement, couleur blanc

350-500111

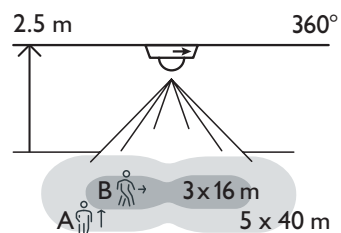
4 ans de garantie

Le détecteur de mouvement pour couloirs à un canal convient à la commande automatique de l'éclairage intérieur (on/off). Il peut être installé dans une boîte d'encastrement au plafond. Une boîte d'encastrement avec griffes à ressort et une boîte en saillie IP54 peuvent être commandées séparément. Conforme à la directive européenne EN60669-2-1 pour la CEM et la sécurité. Couleur de finition: blanc.

- Détecteur de mouvement pour couloirs
- Détection tangentielle jusqu'à 40 m
- Détection radiale jusqu'à 16 m
- Relais robuste (LED 300 W)
- Activation / désactivation automatique ou manuelle
- Réglage infini de l'intensité lumineuse pour assurer une commande crépusculaire indépendante
- La zone de détection peut être modifiée à l'aide d'un masque d'obturation réglable
- Boîte en saillie IP54 et boîte d'encastrement avec griffes à ressort disponibles séparément
- Mise en service par potentiomètres ou télécommande IR (disponibles séparément)



## Portée de détection



H ↕ 2.5 m	A Across	B Towards
	5 x 40 m	3 x 16 m



230 V



stand-alone



360°



40 m posé  
à 2,5 m de  
hauteur



2 – 3 m



boîte  
d'encastrement

**niko**

Données techniques

Numéro d'article	350-500111
Tension d'alimentation	230 Vac ± 10 %, 50 Hz
Sortie du détecteur	230 V (ON/OFF)
Consommation électrique maximale	0.5 W
Calibre maximum du disjoncteur miniature	10 A (limité par les règles nationales en matière d'installation)
Contact relais	N.O. (max. 10 A)
Charge maximale des lampes à incandescence et halogènes (cosφ = 1)	2300 W
Charge maximale des lampes fluorescentes (cosφ ≥ 0,5)	1200 VA
Charge maximum lampes éco (CFLi)	800 W
Charge maximum lampes à LED 230 V	300 W
Charge maximum driver LED	800 VA
Charge capacitive maximale	140 µF
Plage d'intensité lumineuse	10 lux – 2000 lux, ∞
Nombre de canaux	1 canal
Temporisation de déconnexion	pulse, 30 s – 30 min
Angle de détection	360°
Portée de détection (PIR)	40 m posé à 2,5 m de hauteur
Température d'ambiance	-20 – +40 °C
Montage	boîte d'encastrement
Hauteur de montage	2 – 3 m
Couleur	blanc (par approximation RAL 9010)
Dimensions visibles (HxLxP)	105 x 105 x 38 mm
Dimensions (HxLxP)	105 x 105 x 60 mm
Degré de protection	IP20
Marquage	CE

Accessoires

351-25320	Télécommande IR
350-992901	Boîte pour montage en saillie IP54, couleur blanc
350-991999	Boîte d'encastrement avec griffes à ressort

Dimensions

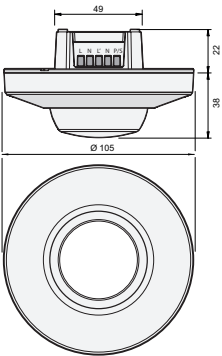


Schéma de câblage

