

Bas för roterande brytare för motorer med 3 hastigheter: 1-0-2, 25 A/250 Vac, skruvfixering

170-55901

4 års
garanti

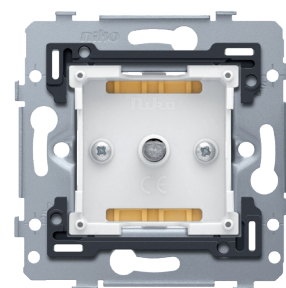
Mekanism för en roterande brytare för motorer, 25 A med 3 hastigheter, nämligen 1-0-2 med skruvfixering. En centrumpatta och täckram i önskad färg måste beställas separat. Den här artikeln skyddas av minst ett patent (eller en patentansökan). Mer information om patent finns på www.niko.eu/innovation.

Snabbare och enklare installation:

- alla anslutningars terminaler sitter upptill på basen:
 - för att garantera att alla kablar kan kapas eller strippas i samma längd
 - för att ge mer utrymme under mekanismen, så att du enkelt kan vika kablarna och placera mekanismen i infällningsdosa utan att kablarna trycker tillbaka den uppåt.

Niko-kvalitet:

- metallbasen hålls ordentligt på plats, till och med på ojämna väggar, går inte sönder och utsätts inte för spänningssprickor (små bristningar)



Tekniska data

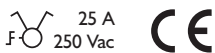
Bas för roterande brytare för motorer med 3 hastigheter: 1-0-2, 25 A/250 Vac, skruvfixering.

- Kapslingsklass: IP41 för kombinationen av en brytare, centralplatta och infällningsplatta
- Slaghållfasthet: Kombinationen med en mekanism, en centralplatta och en plan infällningsplatta har en slag-hållfasthet på IK06
- Material bas
 - Basen består av ett anslutningsstycke av plast och själva funktionen.
 - Anslutningsstycket är tillverkat av polykarbonat. Det klickas in i infällningsramen och skruvas fast på funktionen med två skruvar (Pz1).
 - Funktionen är tillverkad av polyamid (glasfiberfylld). Anslutningsstycket har upphöjningar i alla fyra hörn för att säkerställa att centralplattan är perfekt placerad i förhållande till anslutningsstycket. Anslutningsstycket har dessutom snäpphakar på höger och vänster sida som håller centralplattan på plats.
- Infällningsram
 - metalltjocklek 1 mm
 - galvaniserad på alla sidor efter skärning, även längs de skurna kanterna
 - med 4 spår med skruvöppning på 7 mm
 - med 4 skruvhål (anges av skruvsymbol) med en diameter på 3 mm för montering på paneler
- Fixeringsmetod
 - med skruvar, för enkel fixering i infällningsdosa med grepppylor
- Mittpunkt-till-mittpunkt-avstånd
 - enkel montering av en eller flera mekanismer med hjälp av markering (streck, laser..) i mitten av infällningsramen
 - vertikal sammankoppling mittpunkt-till-mittpunktavstånd 60 mm genom att låta flera baser glida in i varan-

niko

170-55901 - 19-04-2024

- dra, de låser automatiskt på plats
- vertikal sammankoppling mittpunkt-till-mittpunkt 71 mm med förformade flikar nedtill, genom att vika ned dessa flikar över ett avstånd på 1 mm ger baserna stöd åt varande och garanteras mittpunkt-till-mittpunkt-avståndet
- horisontell sammankoppling av flera baser går snabbt och perfekt med uppvikta laxstjärter på vänster och höger sida
- extra stabilitet tack vare uppvikta kanter på utsidan av basen och fortsättning på insidan
- Avslutande kant: Infällningsramen har upptill och nedtill en mörkgrå ändkant av plast. Denna kant är tillverkad av PC+ASA och förbinds med infällningsramen med en smältprocess. Hörnen på de två ändkanterna har rektangulära öppningar (7,9 x 1,5 mm) som var och en innehåller en multipositionell snäpphake. Tack vare snäpphakarna säkerställer de 4 rektangulära öppningarna att infällningsplattan alltid kan fästas platt på väggen, även om väggen är ojämn. Detta fungerar i två riktningar: Om infällningsdosan sticker ut från putsen kan de multipositionella snäpphakarna kompensera för ett glapp på 1 till 1,2 mm. Om infällningsdosan har sjunkit för djupt ned i putsen kan snäpphakarna kompensera för ett glapp på upp till 1,8 mm. Ändkanterna har också 4 runda öppningar som säkerställer att infällningsplattan är korrekt placerad i förhållande till centralplattan.
- Trådanslutning
 - uttagen är utrustade med klämplintor med permanenta skruvar med kombinerade skruvhuvuden (Pz2 eller spår 1 x 5,5 mm)
 - varje skruv har ett skruvmejselspår som förhindrar att skruvmejseln glider av skruvhuvudet.
- Anslutningsklämmor
 - anslutningsterminalerna är placerade på basens högra och vänstra sida
 - upp till 2 x 2,5 mm² per anslutningsterminal (min. 0,75 mm² tråd).
- Avskalningslängd
 - 8 mm avskalningslängd
 - inpräglad märkning baksida: avskalningslängd och kopplingsschema
 - inpräglad märkning framsida: terminaler och brytarsymbol
- Omgivningstemperatur: -5 – +40 °C
- Mått (HxBxD): 71 x 73 mm
- Märkning: CE



Kopplingsschema

