

# Sockel Öffnerkontakt für 6-fach-Taster, 6 A, mit bernsteinfarbener LED mit E10-Lampensockel, Krallenbefestigung

170-74000

4 Jahre  
Garantie

Mechanismus Öffnerkontakt für einen 6 A-Taster, mit Krallenbefestigung. Dieser Taster ist mit einer bernsteinfarbenen LED mit E10-Lampensockel ausgestattet. Abdeckung und Rahmen in der Farbe Ihrer Wahl müssen separat bestellt werden. Das Kontaktmaterial enthält Cadmiumoxid. Dieser Artikel ist durch mindestens ein Patent (Anmeldung) geschützt. Weitere Informationen zu Patenten finden Sie auf [www.niko.eu/innovation](http://www.niko.eu/innovation).

Schnellere und einfachere Installation:

- alle Anschlussklemmen befinden sich oben auf dem Sockel:
  - um sicherzustellen, dass alle Drähte auf die gleiche Länge geschnitten und abisoliert werden können
  - um mehr Platz unter dem Mechanismus zu gewährleisten, die Drähte lassen sich also leicht biegen und der Mechanismus kann in die Unterputzdose eingesetzt werden, ohne dass die Drähte ihn zurückschieben.

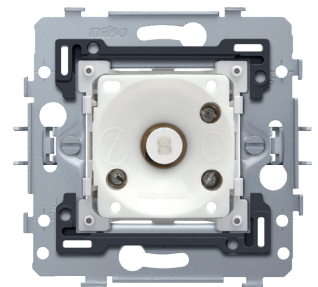
Niko-Qualität:

- der Metallsockel hält auch auf unebenen Wänden, bricht nicht und ist nicht anfällig für Spannungsrisse (kleine Risse)
- feste Metallkrallen mit großer Einrasttiefe (31 mm) bleiben bei der Montage fixiert und können fest verschraubt werden, damit die Steckdosen länger in der Wand verbleiben können und sich die Mechanik nicht verzieht

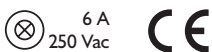
## Technische Daten

Sockel Öffnerkontakt für 6-fach-Taster, 6 A, mit bernsteinfarbener LED mit E10-Lampensockel, Krallenbefestigung.

- Anzahl der Bedientaster: 1 Bedientaster
- Maximaler MCB-Wert: 6 A (durch nationale Installationsvorschriften begrenzt)
- Schutzart: IP41 für die Zusammenstellung eines Mechanismus, einer Zentralplatte und einer Blende
- Stoßfestigkeit: Die Kombination aus einem Mechanismus, einer Abdeckung und einem Rahmen hat eine Stoßfestigkeit von IK06
- Sockelmaterial
  - stoßfestem, staubdichtem und verformbeständigem Polycarbonat-Material
  - hellgrau RAL7035
- Einbaurahmen
  - Metallstärke 1 mm
  - nach dem Schneiden an allen Seiten glänzend verzinkt, auch an den Schnittseiten
  - mit 4 Schraubnuten mit Schraubloch von 7 mm
  - mit 4 Schraublöchern ausgestattet (mit Schraubsymbol markiert) mit einem Durchmesser von 3 mm zur Montage auf Paneelen
- Einbautiefe: 24.5 mm



- Art der Befestigung
  - einfache Befestigung in Unterputzdose mit Griffflächen
  - mit Krallen, die mithilfe von Schrauben mit Universal-Schraubkopf (Pz1 oder Schlitz 1 x 5 mm) aufgedreht werden, zur Befestigung in Unterputzdose mit Griffflächen
  - Grifftiefe Krallen: 31 mm
  - Krallen können wieder in ihre Ausgangsposition gedrückt werden
  - Krallen können mit einem Schraubenzieher herausgedrückt werden
- Mittenabstand
  - horizontale und vertikale Verbindung mit Mittenabstand 71 mm
  - schnelle und reibungslose horizontale Verbindung mehrerer Sockel durch aufgefaltete Schwalbenschwänze an der linken und rechten Seite
  - zusätzliche Robustheit durch aufgefaltete Ränder an der Außenseite des Sockels sowie die Fortsetzung nach Innen
- Endhalter: Der Einbaurahmen ist oben und unten mit einem dunkelgrauen Endhalter aus Kunststoff ausgestattet. Dieser Halter ist aus Polykarbonat + ASA gefertigt und über ein Schmelzverfahren mit dem Einbaurahmen verbunden. Die Ecken der beiden Endhalter sind mit rechteckigen Öffnungen (7,9 x 1,5 mm) versehen, in welchen sich jeweils ein multi-positionierbarer Schnapphaken befindet. Die 4 rechteckigen Öffnungen sorgen dafür, dass bei unsorgfältiger Putzarbeit die Blende dank der Schnapphaken eng anliegend an der Wand befestigt werden kann. Dies funktioniert in zwei Richtungen: Wenn die Unterputzdose aus dem Putz herausragt, überbrücken die multi-positionierbaren Schnapphaken einen Spielraum von 1 bis 1,2 mm; wenn die Unterputzdose zu tief im Putz eingesunken ist, können sie Schnapphaken einen Spielraum von bis zu 1,8 mm überbrücken. Die Endhalter sind zudem mit 4 runden Öffnungen versehen, die dafür sorgen, dass die Blende korrekt positioniert werden kann im Verhältnis zur Abdeckung.
- Zusätzliche Klemme
  - mit einer dritten Anschlussklemme ausgestattet, die Anschluss einer Beleuchtungseinheit gestattet
- Kabelanschluss
  - jeder Klemmenblock verfügt über Käfigklemmen mit unverlierbaren Schrauben mit einem Schlitzkopf (1 x 4,5 mm)
  - jede Schraube besitzt eine Schraubenzieherführung, die ein Abgleiten des Schraubenziehers vom Schraubkopf verhindert.
- Leiterquerschnitt
  - bis zu 2 x 2,5 mm<sup>2</sup>-Leitungen pro Anschlussklemme
- Umgebungstemperatur: -5 – +40 °C
- Abmessungen (HxBxT): 73 x 73 mm
- Prüfzeichen: ÖVE
- Kennzeichnung: CE



## Anschlussplan

