

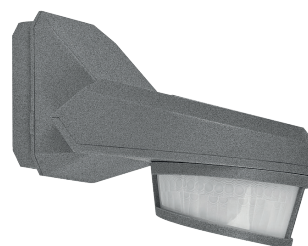
Détecteur de mouvement extérieur Swiss Garde 240°, 230 V, 16 m, alu

351-26561

4 ans de garantie

Ce détecteur de mouvement extérieur à 1 canal, insensible aux animaux domestiques, convient particulièrement à toute commutation d'éclairage autour d'une habitation. La portée de détection est de 16 mètres. Le capteur de mouvement peut être orienté sans difficulté. L'appareil possède un capteur de lumière intégré et commute l'éclairage automatiquement ou manuellement via un bouton-poussoir NO (à commander séparément). L'éclairage s'éteint automatiquement dès que la temporisation de déconnexion réglée est écoulée. Ce capteur peut être réglé tant manuellement qu'à l'aide de la télécommande.

- Détection d'animaux activable/désactivable
- Détection de franchissement par le bas
- Faible consommation (0,25 W)
- Tête de détection orientable horizontalement et verticalement
- Réglage séparé des lux, de la temporisation et de la sensibilité
- Programmable manuellement ou via la télécommande en option
- Détection performante avec peu de déclenchements intempestifs



Détecteur de mouvement pour utilisation dans les allées, les carports, les jardins, ...

- L'éclairage reste allumé tant qu'il y a du mouvement
- Vous pouvez scinder la zone de détection à l'aide du masque d'obturation fourni.
- La télécommande utilisateur fournie permet d'activer et de désactiver la détection d'animaux et d'allumer et d'éteindre l'éclairage manuellement.
- Le modèle 300° comprend un étrier de montage en angle.
- Contact libre de potentiel

Données techniques

Détecteur de mouvement extérieur Swiss Garde 240°, 230 V, 16 m, alu.

- Tension d'alimentation: 230 Vac \pm 10 %, 50 Hz
- Sortie du détecteur: 230 V (ON/OFF)
- Nombre de canaux: 1 canal
- Plage d'intensité lumineuse: 5 lux – 2000 lux
- Temporisation de déconnexion: pulse, 10 s – 20 min
- Angle de détection: 240 °
- Portée de détection (PIR): demi-cercle, 16 m depuis 3 m de haut
- Température d'ambiance: -20 – +50 °C
- Montage: en saillie
- Hauteur de montage: 2 – 5 m
- Contact relais: NO 8,7 A
- Charge maximale des lampes à incandescence et halogènes ($\cos = 1$): 2000 W
- Charge maximale des lampes fluorescentes ($\cos \geq 0,5$): 1000 VA
- Charge maximum lampes halogènes basse tension: 1000 W
- Charge maximum lampes éco (CFLi): 300 W
- Charge maximum lampes à LED 230 V: 300 W
- Dimensions (HxLxP): 112 x 105 x 148 mm
- Degré de protection: IP54

niko

- Classe de protection: Appareil de classe II
- Marquage: CE



Dimensions

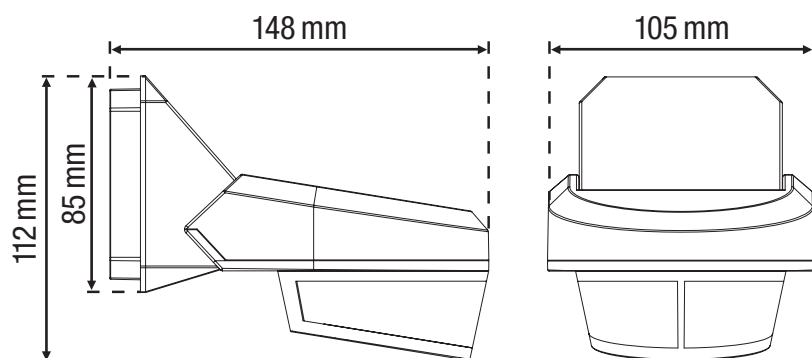


Schéma de câblage

