

Motion detector
350-600111



4 year
warranty

EN Motion detector, 360°, 230 V, 12 m, for flush-mounting box

NL Bewegingsmelder, 360°, 230 V, 12 m, voor inbouwdoos

FR Détecteur de mouvement, 360°, 230 V, 12 m, pour boîte d'encastrement

DE Bewegungsmelder, 360°, 230 V, 12 m, für Unterputzdose

DK Bevægelsesdetektor, 360°, 230 V, 12 m, planforsænket dåse

SE Rörelsesensor, 360°, 230 V, 12 m, för infälld dosa

NO Bevegelsessensor, 360°, 230 V, 12 m, for innfelt monteringsboks

IT Rilevatore di presenza, 360°, 230 V, 12 m, per scatola a incasso

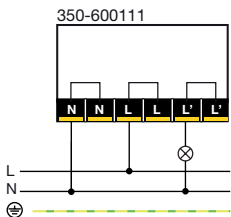
PL Czujnik ruchu, 360°, 230 V, 12 m, do montażu w puszcze podtynkowej

SK Detektor pohybu, 360°, 230 V, 12 m, na zapustenú montáž

Wiring

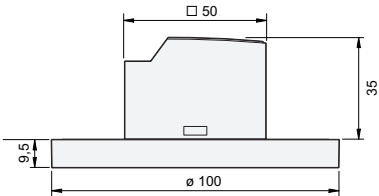
⚠ 230 V – OFF

Aansluitschema / Schéma de raccordement / Verdrahtung / Tílslutningsskema / Kopplingschema /
Ledningstilkopling / Cablaggio / Okablowanie / Inštalácia



Dimensions

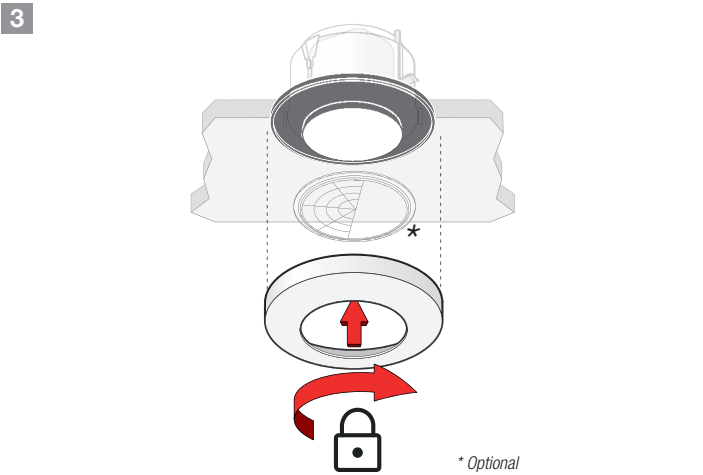
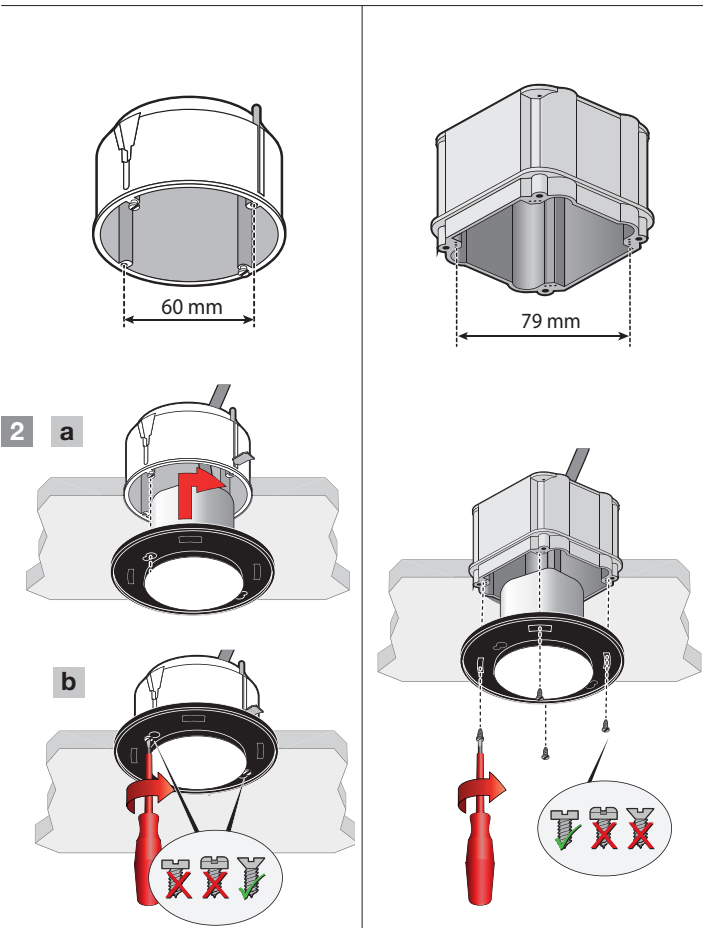
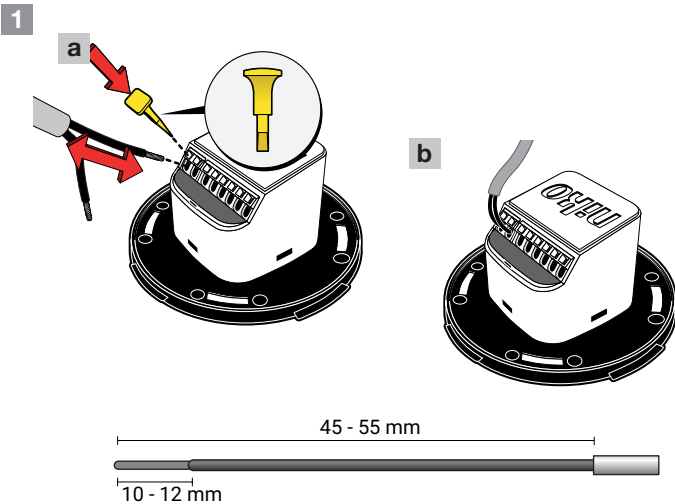
Åfmetingen / Dimensions / Abmessungen / Dimensioner / Mått / Dimensjoner / Dimensioni / Wymiary / Rozmery



Installation

⚠ 230 V – OFF

Installatie / Installation / Installation / Installation / Installation / Installasjon / Installazione / Instalacja / Inštalácia



App settings

⚠ 230 V – ON

App-instellingen / Réglages de l'appli / App-Einstellungen / App indstillinger / Appnställningar / App-innstillinger /
Impostazioni dell'app/ Ustawienia aplikacji / Nastavenia aplikácie

Factory settings		
Automatic On/Off	500 lux	15 min



Bluetooth



LED behaviour

⚠ 230 V – ON

Ledgedrag / Comportement des LED / LED-Verhalten / LED funktioner / LED-funktioner / LED-funksjon /
Comportamento del LED / Zachowanie LED / LED signalizácia

EN

Green LED continuous on		Connection OK	
Green LED breathing		Connection OK, overrule ON	
Green LED flashing		Warming up	wait
Red LED continuous on		Error	 more info -->
Red LED breathing		Warning	
Red LED flashing		The detector received an incompatible message from the mobile device	
Blue LED flashing		Walk test active	

NL

Groene led brandt		Verbinding OK	
Groene led gaat langzaam aan en uit		Verbinding OK, overrulen AAN	
Groene led knippert		Warmt op	Even geduld
Rode led brandt		Fout	 meer informatie -->
Rode led gaat langzaam aan en uit		Waarschuwing	
Rode led knippert		De melder heeft een incompatibel bericht ontvangen van het mobiele apparaat	
Blauwe led knippert		Wandeltest geactiveerd	

FR

LED verte allumée en continu		Connexion OK	
LED verte respire		Connexion OK, overrule ON	
LED verte clignote		Chauffe	attendez
LED rouge allumée en continu		Erreur	 plus d'info -->
LED rouge respire		Avertissement	
LED rouge clignote		Le détecteur a reçu un message incompatible en provenance de l'appareil mobile	
LED bleue clignote		Test de mouvement actif	

DE

Grüne LED leuchtet		Verbindung OK	
Grüne LED pulsiert		Verbindung OK, überstimmen AN	
Grüne LED blinkt		Aufwärmen	
Rote LED leuchtet		Fehler	 mehr Info -->
Rote LED pulsiert		Warnung	
Rote LED blinkt		Der Melder hat eine inkompatible Nachricht vom Mobilgerät empfangen	
Blaue LED blinkt		Bewegungstest aktiv	

DK

Grøn LED lyser konstant		Forbindelse OK	
Grøn LED blinker langsomt		Forbindelse OK, overstyring aktiv	
Grøn LED blinker hurtigt		Varmer op	Vent
Rød LED lyser konstant		Fejl	 Mere info -->
Rød LED blinker langsomt		Advarsel	
Rød LED blinker hurtigt		Sensoren har modtaget fejl information fra den mobile enhed.	
Blå LED blinker hurtigt		Gå-test aktiv	

SE

Grön LED kontinuerligt på		Anslutning OK	
Grön LED-andning		Anslutning OK, upphäva ON	
Grön LED blinkar		Värmer upp	vänta
Röd LED kontinuerligt på		Fel	 mer information -->
Röd LED-andning		Varning	
Röd LED blinkar		Sensorn fick ett inkompatibelt meddelande från den mobila enheten	
Blå LED blinkar		Promenadtest aktivt	

NO

Grønn lysdiode kontinuerlig på		Tilkopling OK	
Grønn lysdiode fungerer		Tilkopling OK, overstyring PÅ	
Grønn lysdiode blinker		Varmes opp	vent
Rød lysdiode kontinuerlig på		Feil	 mer info -->
Rød lysdiode fungerer		Advarsel	
Rød lysdiode blinker		Sensoren mottok en inkompatibel melding fra mobilenheten	
Blå lysdiode blinker		Funksjonstest virksom	

IT

LED verde sempre acceso		Connessione OK	
LED verde della respirazione		Connessione OK, annullamento ACCESO	
LED verde lampeggiante		Riscaldamento	attendere
LED rosso sempre acceso		Errore	 maggiori info -->
LED rosso della respirazione		Avvertenza	
LED rosso lampeggiante		Il rilevatore ha ricevuto un messaggio incompatibile dal dispositivo mobile	
LED blu lampeggiante		Test del cammino attivo	

PL

Zielona dioda LED świeci światłem ciągłym		Połączenie OK	
Zielone światło LED pulsuje		Połączenie OK, odrzuć ON	
Zielona dioda LED miga		Rozgrzewanie	czekaj
Czerwona dioda LED świeci światłem ciągłym		Błąd	 więcej informacji -->
Czerwona dioda LED pulsuje		Ostrzeżenie	
Czerwona dioda LED miga		Czujnik odebrał niezgodną wiadomość z urządzenia mobilnego	
Niebieska dioda LED miga		Test przejścia aktywny	

SK

Zelená LED kontrolka svieti		Pripojenie OK	
Zelená LED pulzuje		Pripojenie OK, ovládanie zapnuté	
Zelená LED kontrolka bliká		Zahrievanie	počkajte
Červená LED svieti		Chyba	 Viac informácií -->
Červená LED pulzuje		Upozornenie	
Červená LED bliká		Detektor prijal z mobilného zariadenia nekompatibilnú správu	
Modrá LED bliká		Test chodenia je aktívny	

Specifications

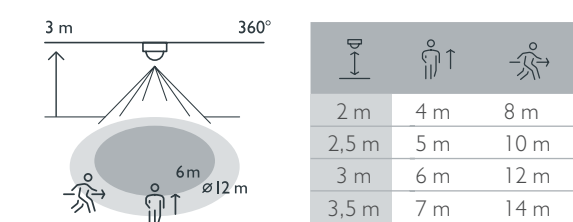
Specificaties / Specifications / Spezifikationen / Specifikationer / Specifikationer / Spesifikasjoner / Specifiche / Specyfikacje / Technické údaje /

Article number	350-600111
Configuration	230 V Motion
Input voltage	230 Vac ± 10 %, 50 Hz
Maximum power consumption	0,3 W
Relay contact	NO, µ10 A
Maximum load incandescent and halogen lamps (cosφ=1)	2300 W
Maximum load fluorescent lamps (cosφ≥0,5)	1200 VA
Maximum load economy lamps (CFLi)	350 W
Maximum load LED lamps 230 V	350 W
Maximum load electronic ballast	500 VA
Maximum load low voltage halogen lamps	500 VA
Maximum capacitive load	140 µF
Maximum switching current	165 A/20 ms or 800 A/200 µs
Light intensity range	20 – 2000 lux, ∞ lux
Number of channels	1 channel
Switch-off delay	pulse, 15 s – 120 min, ∞
Hysteresis on light intensity	+10 %
Detection angle	360°
Detection range (PIR)	ø 12 m from a height of 3 m
Ambient temperature	-25 °C – +50 °C
Mounting method	flush mounting
Mounting height	2 – 3,5 m
Colour	RAL 9010 (white)
Dimensions visible (HxWxD)	100 x 100 x 9,5 mm
Dimensions (HxWxD)	100 x 100 x 44,5 mm
Wire capacity	2,5 mm²

Protection degree	IP20
Protection rating	IK02
Halogen free	yes
Modification of settings	app (iOS/Android) and 2-way Bluetooth® communication
Maximum range Bluetooth® (free field, depending on the device)	25 m
Operating frequency	2,4 GHz
Maximum radio frequency power	-5 dBm
Marking	CE

Detection area

Detectiebereik / Portée de détection / Erfassungsbereich / Detekteringsområde / Detekteringsområde / Övervakningsområde / Campo di rilevamento / Obszar wykrywania / Oblast snímania /



2 m	4 m	8 m
2,5 m	5 m	10 m
3 m	6 m	12 m
3,5 m	7 m	14 m

EN	Troubleshooting	
	<i>Problem</i>	<i>Possible cause</i>
Load does not turn on	The wiring is not correct	Check the wiring scheme
	The ambient light is too strong	Check the response value luminosity and raise the value if necessary
Load does not turn off	The switch-off delay is too long	Check the switch-off delay and shorten the delay if necessary
	The detector receives false triggers	Check for any objects that may cause false triggering and remove them from the detection range or lower the sensitivity
App cannot connect to the detector	Bluetooth has been disabled on your mobile device	Enable Bluetooth on your mobile device

NL	Probleemoplossing	
	<i>Probleem</i>	<i>Mogelijke oorzaak</i>
De belasting schakelt niet in	De bedrading is niet correct aangesloten	Raadpleeg het aansluitschema
	Het omgevingslicht is te fel	Controleer de ingestelde inschakel-drempel voor de lichtsterkte en verhoog deze indien nodig
De belasting schakelt niet uit	De uitschakelvertraging is te lang	Controleer de ingestelde uitschakelvertraging en verkort deze indien nodig
	De detector ontvangt valse triggers	Controleer of er in het detectiegebied objecten aanwezig zijn die valse triggers kunnen veroorzaken en verwijder deze of verlaag de gevoeligheid
De app kan geen verbinding maken met de detector	Bluetooth is gedeactiveerd op je mobiel toestel	Activeer bluetooth op je mobiel toestel

FR	Résolution des problèmes	
	<i>Problème</i>	<i>Cause possible</i>
La charge ne s'active pas	Le câblage n'est pas raccordé correctement.	Consultez le schéma de raccordement
	La luminosité est trop vive	Vérifiez le seuil d'activation défini pour l'intensité lumineuse et augmentez-le si nécessaire
La charge ne se désactive pas	La temporisation de déconnexion est trop longue	Vérifiez la temporisation de déconnexion définie et raccourcissez-la si nécessaire
	Le détecteur reçoit de faux déclenchements	Vérifiez si des objets pouvant causer de faux déclenchements sont présents dans la zone de détection et éliminez-les ou diminuez la sensibilité
L'appli ne trouve pas le détecteur	Bluetooth désactivé sur votre smartphone	Activez Bluetooth sur votre smartphone

DE	Fehlerbehebung	
	<i>Problem</i>	<i>Mögliche Ursache</i>
Die Belastung schaltet sich nicht ein	Der Verdrahtung wurde nicht richtig angeschlossen	Richten Sie sich nach dem Anschlussplan
	Das Umgebungslicht ist zu hell	Kontrollieren Sie die eingestellte Ansprech-helligkeit und erhöhen Sie diese nötigenfalls
Die Belastung schaltet sich nicht aus	Die Ausschaltverzögerung ist zu lang	Kontrollieren Sie die eingestellte Ausschaltverzögerung und reduzieren Sie diese nötigenfalls
	Der Detektor empfängt falsche Signale	Kontrollieren Sie, ob sich Gegenstände im Erfassungsbereich befinden, die die Ursache für falsche Signale sein können und entfernen Sie diese oder senken Sie die Empfindlichkeit des Detektors
Die App kann keine Verbindung herstellen	Bluetooth ist auf Ihrem mobilen Gerät deaktiviert	Aktivieren Sie Bluetooth auf Ihrem mobilen Gerät

DK	Fejlfinding	
	<i>Problem</i>	<i>Mulig årsag</i>
Belastning tænder ikke	Fortrådnring er ikke korrekt	Check tilslutningsskema
	Det omgivende lysniv-eau er for højt	Kontroller luxindstillingen og hæv værdien, hvis det er nødvendigt
Belastning slukker ikke	Tidsforsinkelsen er for lang	Kontroller tidsindstillingen og forkort forsinkelsen, hvis det er nødvendigt
	Sensoren fejltændinger	Kontroller for genstande, der kan forårsage fejltænding og fjern dem fra detekteringsområdet eller minimere følsomheden
App kan ikke få forbindelse til sensoren	Bluetooth er blevet deaktiveret på din mobile enhed	Aktiver Bluetooth på din mobile enhed

SE	Felsökning	
	<i>Problem</i>	<i>Möjlig orsak</i>
Belastningen slås inte på	Ledningsdragningen är inte korrekt	Kontrollera kopplings-schemat
	Det omgivande ljuset är alltför starkt	Markera luxintervall och höj värdet vid behov
Belastningen stängs inte av	Avstängningsfördröjnin-gen är för lång	Kontrollera avstängningsfördröjningen och minska tiden vid behov
	Detektorn tar emot falsklarm	Kontrollera om något objekt kan utlösa falsklarm och ta bort dem från detek-tionsområdet eller sänk känsligheten
Appen kan inte ansluta till detektorn	Bluetooth har inaktiverats på din mobila enhet	Aktivera Bluetooth på din mobila enhet

NO	Feilsøking	
	<i>Problem</i>	<i>Mulig årsak</i>
Strømforsyningen koples ikke på	Ledningstilkoplingen er ikke riktig utført	Sjekk koplings-skjemaet
	Rombelysningen er for sterk	Sjekk lux innstilling, og om nødvendig sett opp verdiene
Strømforsyningen koples ikke ut	Forsinket utkopling tar for lang tid	Kontroller forsinket utkopling, og reduser forsinkelsen om nødvendig
	Sensoren mottar falske triggere	Kontroller alle gjenstander som kan forårsake falske triggere, og fjern dem fra overvåkningsområdet eller reduser følsomhet
App kan ikke tilkoples sensoren	Bluetooth har blitt deaktiv-vert på mobilenheten din	Aktiver Bluetooth på mobilenheten din

IT	Risoluzione dei problemi	
	<i>Problema</i>	<i>Possibile causa</i>
Il carico non si accende	Il collegamento elettrico è errato	Controllare lo schema elettrico
	La luce ambiente è troppo forte	Controllare la luminosità del valore di risposta ed eventualmente aumentarla
Il carico non si spegne	Il ritardo di spegnimento è troppo lungo	Controllare il ritardo di spegnimento ed eventualmente accorciarlo
	Il rivelatore riceve inne-schi errati	Verificare la presenza di oggetti che potrebbero innescare attivazioni errate e rimuoverli dal campo di rilevamento o abbassare la sensibilità.
La app non riesce a connettersi al rivelatore	Il Bluetooth è stato disabilitato sul dispositivo mobile	Abilitare il Bluetooth sul dispositivo mobile

PL	Rozwiązywanie problemów	
	<i>Problem</i>	<i>Możliwa przyczyna</i>
Obciążenie nie włącza się.	Okablowanie nie jest prawidłowe.	Sprawdź schemat okablowania.
	Światło otoczenia jest zbyt silne.	Sprawdź wartość reakcji jasności i w razie potrzeby zwiększ wartość.
Obciążenie się nie wyłącza	Opóźnienie wyłączenia trwa zbyt długo.	Sprawdź opóźnienie wyłączenia i w razie potrzeby skróć opóźnienie
	Detektor otrzymuje fałszywe wyzwalacze.	Sprawdź, czy jakiegokolwiek obiekty nie powodują fałszywego wyzwalania i usuń je z zakresu wykrywania lub zmniejsz czułość.
Aplikacja nie może połączyć się z wykrywaczem.	Bluetooth został wyłączony w urządzeniu mobilnym.	Włącz Bluetooth na urządzeniu mobilnym.

SK	Pomoc a podpora	
	<i>Problém</i>	<i>Možná príčina</i>
Svetlo sa nezapne	Detektor nie je správne zapojený	Skontrolujte schému zapojenia
	Oneskorenie vypnutia je príliš dlhé	Skontrolujte nastavenie citlivosti detektora a ak je to potrebné tak zvýšte citlivosť
Svetlo sa nevypne	The switch-off delay is too long	Skontrolujte oneskorenie a ak je to potrebné, tak ho skráťte
	Detektor prijíma falošné spúšťače	Skontrolujte akékoľvek objekty, ktoré môžu spôsobovať falošné spustenie a odstráňte ich z detegovanej oblasti, alebo znížte citlivosť
Aplikácia sa nevie pripojiť k detektoru	Na vašom mobilnom zariadení je vypnutý Bluetooth	Zapnite Bluetooth na vašom mobilnom zariadení

Support & contact

nv Niko sa Industriepark-West 40 BE 9100 Sint-Niklaas, Belgium

support@niko.eu www.niko.eu		
EN	+32 3 778 90 80	support.be@niko.eu
NL	België: +32 3 778 90 80 Nederland: +31 880 15 96 10	support.be@niko.eu support.nl@niko.eu
FR	Belgique: +32 3 778 90 80 France: +33 820 20 66 25	support.be@niko.eu support.fr@niko.eu
DE	+49 7623 96697-0	support.de@niko.eu
DK	+45 74 42 47 26	support.dk@niko.eu
AT	+43 5577-894 51	support.at@niko.eu
SE	+46 8 410 200 15	support.se@niko.eu
NO	+47 66 77 57 50	support@micro-matic.no
IT	+41 44 878 22 22	support.ch@niko.eu
PL	+48 508 20 03 06	support.pl@niko.eu
SK	+421 2 63 825 155	support.sk@niko.eu
CH	+41 44 878 22 22	support.ch@niko.eu

Niko prepares its manuals with the greatest care and strives to make them as complete, correct and up-to-date as possible. Nevertheless, some deficiencies may subsist. Niko cannot be held responsible for this, other than within the legal limits. Please inform us of any deficiencies in the manuals by contacting Niko customer services at support@niko.eu.

EN Warnings regarding installation

The installation of products that will permanently be part of the electrical installation and which include dangerous voltages, should be carried out by a qualified installer and in accordance with the applicable regulations. This user manual must be presented to the user. It should be included in the electrical installation file and it should be passed on to any new owners. Additional copies are available on the Niko website or via Niko customer services.



For installing electrotechnical equipment and products in the fixed installation, particular electrotechnical expertise is required

NL Waarschuwingen voor installatie

De installatie van producten die permanent onderdeel zullen uitmaken van de elektrische installatie en die gevaarlijke spanningen bevatten, moet worden uitgevoerd door een erkend installateur en volgens de geldende voorschriften. Deze handleiding moet aan de gebruiker worden overhandigd. Het moet bij het dossier van de elektrische installatie worden gevoegd en worden overgedragen aan eventuele nieuwe eigenaars. Bijkomende exemplaren zijn verkrijgbaar via de website of Niko customer services.



Specifieke elektrotechnische expertise is vereist om elektrotechnische apparatuur en producten te installeren in de vaste installatie

FR Mises en garde relative à l'installation

L'installation de produits qui feront, de manière permanente, partie de l'installation électrique et qui comportent des tensions dangereuses, doit être effectuée par un installateur agréé et conformément aux prescriptions en vigueur. Ce mode d'emploi doit être remis à l'utilisateur. Il doit être joint au dossier de l'installation électrique et être remis aux nouveaux propriétaires éventuels. Des exemplaires supplémentaires peuvent être obtenus sur le site internet ou auprès de Niko customer services.



Pour l'installation de produits et d'équipements électrotechniques dans l'installation fixe, des compétences électrotechniques particulières sont requises.

DE Vor installation zu beachtende warhinweise

Die Installation von Produkten, die dauerhaft zur elektrischen Anlage gehören werden und gefährliche Spannungen enthalten, muss gemäß den geltenden Vorschriften von einem anerkannten Installateur vorgenommen werden. Diese Gebrauchsanleitung muss dem Benutzer ausgehändigt werden. Die Gebrauchsanleitung ist den Unterlagen der elektrischen Anlage beizufügen und muss auch eventuellen neuen Besitzern ausgehändigt werden. Zusätzliche Exemplare erhalten Sie über die Website oder den Kundendienst von Niko.



Für die Installation von elektrotechnischer Ausrüstung und Produkten in die feste Elektroinstallation sind spezielle elektrotechnische Kenntnisse erforderlich

DK Advarsel vedrørende installation

Installation af produkter, som bliver en fast del af en elektrisk installation, og som omfatter høj spænding, skal udføres af en autoriseret installatør og følge gældende regler. Brugervejledningen skal præsenteres for brugeren. Den bør indgå i den elektriske installationsfil, og den bør videregives til eventuelle nye ejere. Yderligere eksemplarer er tilgængelige på Nikos hjemmeside eller hos Nikos kundeservice.



For at installere elektroteknisk udstyr og produkter i faste installationer, kræves der speciel elektroteknisk ekspertise

SE Varningar vid installation

Installation av produkter som ska vara en permanent del av den elektriska installationen och som omfattar farliga spänningar ska utföras av behörig installatör och enligt gällande föreskrifter. Användaren måste ha tillgång till denna användarhandbok. Den ska finnas med i mappen för den elektriska installationen och ska vidarebefordras till eventuell ny ägare. Ytterligare exemplar finns tillgängliga på Nikos webbsida eller via Nikos kundtjänst.



För installation av elektroteknisk utrustning och produkter i den fasta installationen krävs särskild elektroteknisk expertis

NO Advarsler angående installasjonen

Installasjon av produkter som på permanent basis skal være en del av den elektriske installasjonen og inkluderer farlige spenninger, må utføres av en faglært installatør, og i samsvar med gjeldende forskrifter. Denne brukerveiledningen skal fremvises brukeren. Den bør inkluderes i filen for den elektriske installasjonen og overlates videre til enhver ny eier. Ekstra eksemplarer er tilgjengelige på nettstedet til Niko eller via Nikos kundeservice.



Det er nødvendig med spesiell elektroteknisk ekspertise for installering av elektroteknisk utstyr og produkter på faste installasjoner

IT Warnings regarding installation

L'installazione di prodotti incorporati in modo permanente nell'impianto elettrico e comprendenti tensioni pericolose dovrà essere eseguita da un installatore qualificato e in conformità alle normative applicabili. Fornire il presente manuale d'uso all'utente. Il manuale deve essere incluso nel file di installazione elettrica e deve essere presentato a tutti i nuovi proprietari. Sono disponibili copie aggiuntive sul sito web Niko o tramite i servizi di supporto Niko.



Per l'installazione di apparecchiature e prodotti elettrotecnici nell'impianto fisso sono richieste particolari competenze elettrotecniche.

PL Ostrzeżenia dotyczące instalacji

Instalacja produktów, które będą stałą częścią instalacji elektrycznej i które mają niebezpieczne napięcia, powinna być przeprowadzana przez wykwalifikowanego instalatora i zgodnie z obowiązującymi przepisami. Niniejsza instrukcja użytkownika musi zostać przedstawiona użytkownikowi. Powinna zostać zawarta w pliku instalacji elektrycznej i powinna zostać przekazana nowym właścicielom. Dodatkowe egzemplarze są dostępne na stronie internetowej Niko lub za pośrednictwem działu obsługi klienta Niko.



Do instalowania sprzętu elektrotechnicznego i produktów w instalacji stacjonarnej wymagana jest szczególna wiedza elektrotechniczna.

SK Upozornenia týkajúce sa inštalácie

Výrobky, ktoré sa natrvalo stanú súčasťou elektroinštalácie, a ktoré obsahujú nebezpečné napätia, musia byť inštalované kvalifikovaným elektroinštalátorom a v súlade s platnými smernicami a nariadeniami. Tento návod na použitie musí byť odovzdaný používateľovi. Mal by byť súčasťou dokumentácie o elektroinštalácii a mal by byť odovzdaný každému novému používateľovi. Ďalšie kópie sú k dispozícii na internetových stránkach spoločnosti Niko alebo prostredníctvom služby zákazníkom poskytovanej spoločnosťou Niko.



Pre inštaláciu elektrotechnického zariadenia a výrobkov v pevnej inštalácii je potrebná špeciálna elektrotechnická odbornosť

EN EC marking

This product complies with all of the relevant European guidelines and regulations. For radio equipment Niko nv declares that the radio equipment in this manual conforms with the 2014/53/EU directive. If applicable, the full text of the EU Declaration of Conformity can be found on www.niko.eu.

NL CE-markering

Dit product voldoet aan alle toepasselijke Europese richtlijnen en verordeningen. Voor radioapparatuur verklaart Niko nv dat de radioapparatuur uit deze handleiding conform is met Richtlijn 2014/53/EU. Indien van toepassing, kan de volledige tekst van de EU-conformiteitsverklaring geraadpleegd worden op www.niko.eu.

FR Marquage CE

Ce produit est conforme à l'ensemble des directives et règlements européens applicables. Pour l'appareillage radio, Niko SA déclare que l'appareillage radio de ce mode d'emploi est conforme à la Directive 2014/53/EU. Si d'application, le texte complet de la déclaration de conformité UE peut être consulté sur www.niko.eu.

DE CE-Kennzeichnung

Dieses Produkt erfüllt alle anwendbaren europäischen Richtlinien und Verordnungen. Für Funkgeräte erklärt Niko nv, dass die Funkgeräte aus dieser Anleitung der Richtlinie 2014/53/EU entsprechen. Falls zutreffend, kann der vollständige Text der EU-Konformitätserklärung auf www.niko.eu eingesehen werden.

DK CE mærkning

Dette produkt er i overensstemmelse med alle relevante europæiske retningslinjer og regler. For radioudstyr erklærer Niko nv, at radioudstyret i denne vejledning er i overensstemmelse med 2014/53/EU-direktivet. Den fulde ordlyd af EU-overensstemmelseserklæringen kan findes på www.niko.eu.

SE CE-märkning

Denna produkt uppfyller alla relevanta europeiska riktlinjer och regler. För radioutrustning försäkrar Niko nv att radioutrustningen i denna handbok uppfyller direktivet 2014/53/EU. Vid behov kan den fullständiga texten till EU-försäkran om överensstämmelse läsas på www.niko.eu.

NO EC marking

Dette produktet etterkommer alle relevante europeiske retningslinjer og forskrifter. For radioutstyr opplyser Niko nv at radioutstyret i denne veiledningen overholder direktiv 2014/53/EU. Hvis aktuelt, finnes hele teksten om EU-samsvarserklæring på www.niko.eu.

IT Marcatura CE

Questo prodotto è conforme a tutte le direttive e normative europee pertinenti. Relativamente alle apparecchiature radio, Niko nv dichiara che le apparecchiature radio contenute nel presente manuale sono conformi alla direttiva 2014/53/UE. Se del caso, è possibile consultare il testo integrale della dichiarazione di conformità UE all'indirizzo www.niko.eu.

PL Oznakowanie EC

Ten produkt jest zgodny ze wszystkimi odnosnymi europejskimi wytycznymi i przepisami. W odniesieniu do sprzętu radiowego Niko nv deklaruje, że sprzęt radiowy w niniejszej instrukcji jest zgodny z dyrektywą 2014/53/UE. Jeśli dotyczy, pełny tekst Deklaracji zgodności UE znajduje się na stronie www.niko.eu.

SK Označenie ES

Tento výrobok spĺňa všetky relevantné Európske predpisy a nariadenia. Čo sa rádiových zariadení týka, spoločnosť Niko nv vyhlasuje, že rádiové zariadenia v tomto návode sú v súlade so smernicou 2014/53/EÚ. V prípade potreby môžete plné znenie Európskeho vyhlásenia o zhode nájsť na stránke www.niko.eu.



EN Environment

This product and/or the batteries provided cannot be deposited in non-recyclable waste. Take your discarded product to a recognised collection point. Just like producers and importers, you too play an important role in the promotion of sorting, recycling and reuse of discarded electrical and electronic equipment. To finance the rubbish collection and waste treatment, the government levies recycling charges in certain cases (included in the price of this product).

NL Milieu

Dit product of de bijgeleverde batterijen mag u niet bij het ongesorteerd afval gooien. Breng uw afgedankt product naar een erkend verzamelpunt. Net als producenten en importeurs speelt ook u een belangrijke rol in de bevordering van sortering, recycling en hergebruik van afgedankte elektrische en elektronische apparatuur. Om de ophaling en verwerking te kunnen financieren, heft de overheid in bepaalde gevallen een recyclingbijdrage (inbegrepen in de aankoop prijs van dit product).

FR Environnement

Vous ne pouvez pas mettre ce produit ou les batteries fournies au rebut en tant que déchet non trié. Déposez votre produit usagé à un point de collecte agréé. Tout comme les fabricants et importateurs, vous jouez un rôle important dans la promotion du tri, du recyclage et de la réutilisation d'appareils électriques et électroniques mis au rebut. Pour financer la collecte et le traitement, les pouvoirs publics ont prévu, dans certains cas, une cotisation de recyclage (comprise dans le prix d'achat de ce produit).

DE Umwelt

Sie dürfen dieses Produkt oder die mitgelieferten Batterien nicht über den normalen Hausmüll entsorgen. Bringen Sie Ihr ausgedientes Produkt zu einer anerkannten Sammelstelle. Genau wie Hersteller und Importeure spielen auch Sie eine wichtige Rolle bei Sortierung, Recycling und Wiederverwendung von ausgedienten elektrischen und elektronischen Geräten. Um die Abholung und Verarbeitung wiederverwertbarer Abfälle finanzieren zu können, ist im Verkaufspreis oftmals bereits eine obligatorische Recyclingabgabe enthalten.

DK Miljø

Dette produkt og/eller de medfølgende batterier må ikke deponeres i ikke-genanvendeligt affald. Det kasserede produkt skal afleveres til en genbrugsstation. Din rolle er lige så vigtig som producentens og importørens med hensyn til at fremme sortering, genanvendelse og genbrug af kasseret elektrisk og elektronisk udstyr. For at finansiere affaldssamlingen og affaldsbehandlingen opkræver regeringen i nogen tilfælde genbrugsafgifter (prisen på dette produkt er inklusiv disse afgifter).

SE Miljö

Denna produkt och/eller de medföljande batterierna får inte slängas bland icke-återvinningsbart avfall. Ta med din kasserade produkt till ett godkänt samlingsställe. Precis som tillverkare och importörer spelar du också en viktig roll i arbetet för sortering, återvinning och återanvändning av kasserad elektrisk och elektronisk utrustning. För att finansiera avfallshämtning och avfallshantering tar myndigheterna i vissa fall ut avgifter (ingår i priset på produkten).

NO Omgivelser

Dette produktet og / eller de tilhørende batteriene skal ikke kastes sammen med ikke-resirkulerbart avfall. Ta med det kasserte produktet til en godkjent henteplass. På samme måte som produsenter og importører, spiller du også en viktig rolle med å fremme sortering, resirkulering og gjenbruk av kassert elektrisk og elektronisk utstyr. For å finansiere bortkjøring av avfall og avfallsbehandling, kan staten legge en resirkuleringsavgift i visse tilfeller (inkludert i prisen til dette produktet).

IT Environment

Questo prodotto e/o le batterie fornite in dotazione non possono essere smaltiti come rifiuti non riciclabili. Conferire il prodotto da smaltire in un punto di raccolta riconosciuto. Così come i produttori e gli importatori, anche l'utente può svolgere un ruolo importante nella promozione della differenziazione, del riciclaggio e del riutilizzo delle apparecchiature elettriche ed elettroniche dismesse. Per finanziare la raccolta e il trattamento dei rifiuti, in alcuni casi il governo riscuote imposte per il riciclaggio (incluse nel prezzo di questo prodotto).

PL Środowisko

Ten produkt i/lub dostarczone baterie nie mogą być składowane z odpadami nienadającymi się do recyklingu. Zużyty produkt należy oddać do uznanego punktu zbiórki. Tak jak producenci i importerzy, klient również ma ważną rolę do odegrania w promowaniu sortowania, recyklingu i ponownego wykorzystania zużytego sprzętu elektrycznego i elektronicznego. W celu sfinansowania zbiórki i przetwarzania odpadów rząd w niektórych przypadkach pobiera opłatę na recykling (wliczona w cenę tego produktu).

SK Prostredie

Tento výrobok a/alebo k nemu pribalené batérie sa nesmú likvidovať spolu s nerecyklovateľným odpadom. Svoj znehodnotený výrobok odneste na určené zberné miesto odpadu alebo do recyklačného strediska. Nielen výrobcovia a dovozcovia, ale aj vy zohrávate veľmi dôležitú úlohu v rámci podpory triedenia, recyklovania a opätovného používania odpadu vzniknutého z elektrických a elektronických zariadení. Aby bolo možné financovať zber, triedenie a spracovanie odpadu, vláda v určitých prípadoch odvádza poplatky za recykláciu (tie sú zahrnuté v cene tohto výrobku).