

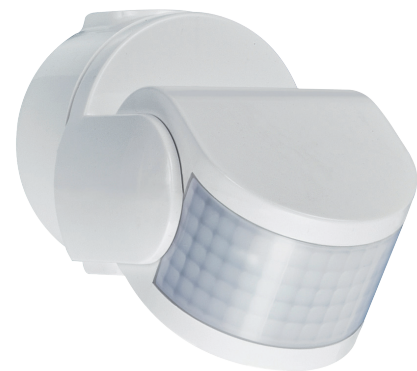
Swiss Garde 3100 24 V, 14 m

24110

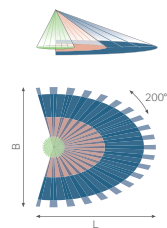
4 ans de garantie

Détecteur de mouvement pour alimentation 24 V avec contact de commutation sans potentiel, avec protection anti-rampement (ø 5 m), pour montage mural et au plafond, pour boîte d'encastrement. Idéal pour les applications dans les systèmes domotiques des bâtiments.

- Détecteur extérieur 24 V pour montage mural et au plafond (montage en saillie/encastré), classe de protection IP55
- Pour les installations à basse tension et TCC
- Montage encastré sur plaque de recouvrement ou montage mural dans une boîte en saillie
- Tension d'alimentation 18 à 30 VDC ou 16 à 24 VAC ~ 50 Hz
- Relais de commutation sans potentiel



Portée de détection



	B	L
2 m	8 m	14 m
3 m	10 m	14 m
4 m	10 m	14 m
8 m	10 m	14 m



24V



200°



14 m depuis
3 m de haut



2 – 8 m



en saillie

niko

Données techniques

Numéro d'article	24110
Tension d'alimentation	18-30 Vdc/16-24Vac
Sortie du détecteur	24 V (ON/OFF)
Consommation électrique maximale	0.6 W
Consommation électrique maximale	20 mA
Contact relais	N.O. (max. 5 A), libre de potentiel
Charge maximale des lampes à incandescence et halogènes ($\cos\varphi = 1$)	1000 W
Charge maximale des lampes fluorescentes ($\cos\varphi \geq 0,5$)	1000 VA
Charge maximum lampes éco (CFLi)	1000 W
Charge maximum lampes à LED 230 V	1000 W
Charge maximum driver LED	1000 VA
Charge maximum transformateur électronique	1000 VA
Plage d'intensité lumineuse	5 lux – 2000 lux
Nombre de canaux	1 canal
Temporisation de déconnexion	10 s – 20 min
Angle de détection	200°
Portée de détection (PIR)	14 m depuis 3 m de haut
Température d'ambiance	-20 – +55 °C
Montage	en saillie
Hauteur de montage	2 – 8 m
Dimensions visibles (HxLxP)	88 x 62 x 88 mm
Dimensions (HxLxP)	63 x 63 x 62 mm
Degré de protection	IP55
Résistance aux chocs	IK02
Modification des réglages	Potentiomètres ou télécommande IR
Marquage	CE

Accessoires

25323	Télécommande universelle avec mètre lux
25320	Télécommande PIR
25310	Mini télécommande IR

Dimensions

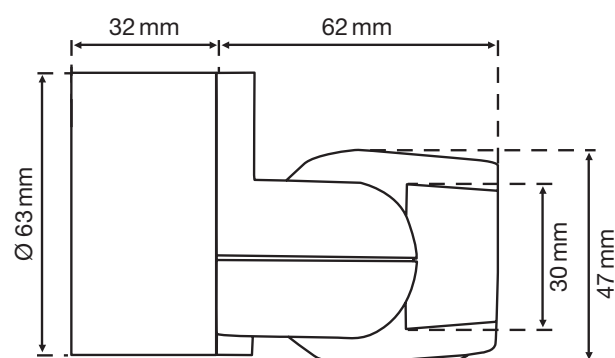


Schéma de câblage

