

Swiss Garde 360 DALI podrzędny A-Comfort High Ceiling do montażu natynkowego, 32 m, okrągły, kolor biały

41763

4 lata gwarancji

Podrzędny czujnik ruchu do rozszerzenia zasięgu Swiss Garde 360 DALI A-Comfort High Ceiling lub 4175x.

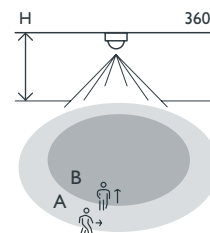
Kolor wykończenia: biały.

Kompatybilne czujniki nadrzędne: 41750, 41751, 41761, 41780, 41781



- Praca w konfiguracji urządzenie główne-urządzenie podrzędne z maksymalnie 10 podrzędnymi czujnikami DALI z jednym urządzeniem głównym
- Zwiększa zasięg wykrywania czujnika głównego
- Bezpośrednie połączenie z kablem magistrali DALI, bez dodatkowego okablowania z Swiss Garde 360 DALI Master Comfort
- Minimalne zużycie energii: 0,1 W
- Zwiększona ochrona przed zachlapaniem IP54
- Wysokość montażu 3,5 do 8 m

Zasięg wykrywania



H	A Across	B Towards
4 m	Ø 16 m	Ø 9.6 m
5 m	Ø 20 m	Ø 12 m
6 m	Ø 24 m	Ø 14.4 m
7 m	Ø 28 m	Ø 16.8 m
8 m	Ø 32 m	Ø 19.2 m



DALI



podrzędny



360°



Ø 32 m z
wysokości
8 m



4 – 8 m



montaż
natynkowy

niko

41763 - 10-03-2025

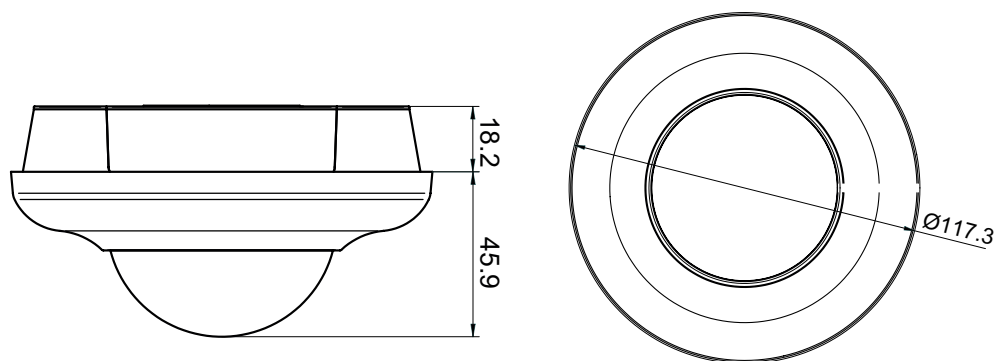
Dane techniczne

Numer artykułu	41763
Kompatybilne czujniki nadrzędne	41750, 41751, 41761, 41780, 41781
Konfiguracja	podrzędny
Napięcie wejściowe	przez magistralę DALI
Kąt wykrywania	360°
Zasięg wykrywania (PIR)	ø 32 m z wysokości 8 m
Temperatura otoczenia	-5 – +50 °C
Metoda montażu	montaż natynkowy
Wysokość montażu	4 – 8 m
Wymiary (wys. x szer. x gł.)	117.3 x 117.3 x 64.1 mm
Stopień ochrony	IP54
Odporność na uderzenia	IK04
Oznaczenia	CE

Akcesoria

350-41936	Uniwersalny pilot do smartfonów
41934	Pilot PIR do DALI adresowalnego

Wymiary



Schemat elektryczny

