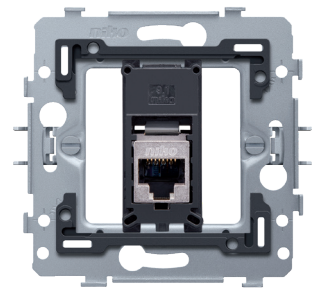


1 RJ45-Anschluss STP Kat. 6, flache Ausführung, inkl. Sockel 71 x 71 mm mit Krallenbefestigung

170-75166

4 Jahre
Garantie

Dieser Mechanismus mit einem RJ45-Anschlusspunkt STP Kat. 6, in flache Ausführung, wird für die Herstellung einer Netzwerkverbindung mit einem Gerät für Telefon-, Ethernet-, IP- oder Internetanwendungen verwendet. Aufgrund seiner hohen Qualität bietet dieser Typ auch die Möglichkeit, TV-Verteilsignale für analoge, digitale und interaktive TV-Bilder zu übertragen. Der Mechanismus ist mithilfe eines Kabels desselben Leistungstyps sternförmig um den zentralen Kabelverzweiger angeschlossen. Die Abschirmung sorgt für eine störungsresistentere Verbindung. Die Innenabmessungen des Sockels betragen 45 x 45 mm und die Außenabmessungen 71 x 71 mm und er ist mit Krallenbefestigung ausgestattet. Eine Abdeckung in der gewünschten Farbe muss separat bestellt werden.



- schnelle und reibungslose Montage eines oder mehrerer Mechanismen durch Markierung (Kreidelinie, Laser ...) von der Mitte des Einbaufensters
- vertikale Verbindung Mittenabstand 60 mm durch Ineinanderschieben mehrerer Sockel, automatische Verriegelung
- vertikale Verbindung Mittenabstand 71 mm mittels zweier vorgeformter Lippen unten, durch das Herunterfalten dieser Lippen über einen Abstand von 1 mm stützen sich die Sockel aufeinander und der Mittenabstand bleibt gewährleistet
- schnelle und reibungslose horizontale Verbindung mehrerer Sockel durch aufgefaltete Schwalbenschwänze an der linken und rechten Seite
- zusätzliche Robustheit durch aufgefaltete Ränder an der Außenseite des Sockels sowie die Fortsetzung nach Innen

Dieser Artikel ist durch mindestens ein Patent (Anmeldung) geschützt. Weitere Informationen zu Patenten finden Sie auf www.niko.eu/innovation.

Niko-Qualität:

- der Metallsockel hält auch auf unebenen Wänden, bricht nicht und ist nicht anfällig für Spannungsrisse (kleine Risse)
- feste Metallkrallen mit großer Einrasttiefe (31 mm) bleiben bei der Montage fixiert und können fest verschraubt werden, damit die Steckdosen länger in der Wand verbleiben können und sich die Mechanik nicht verzieht

Technische Daten

1 RJ45-Anschluss STP Kat. 6, flache Ausführung, inkl. Sockel 71 x 71 mm mit Krallenbefestigung.

- Schutzart: IP41 für die Zusammenstellung eines Mechanismus, einer Zentralplatte und einer Blende
- Die Kombination aus einem Mechanismus, einer Abdeckung und einem Rahmen hat eine Stoßfestigkeit von IK06
- Abmessungen (HxBxT): 73 x 73 x 33.2 mm
- Kennzeichnung: CE

niko

Universalsockel 45 x 45 mm.

- Schutzart: IP41 für die Zusammenstellung eines Mechanismus, einer Zentralplatte und einer Blende
- Stoßfestigkeit: Die Kombination aus einem Mechanismus, einer Abdeckung und einem Rahmen hat eine Stoßfestigkeit von IK06
- Einbaurahmen
 - Metalldicke 1 mm
 - nach dem Schneiden an allen Seiten glänzend verzinkt, auch an den Schnittseiten
 - mit 4 Schraubnuten mit Schraubloch von 7 mm
 - mit 4 Schraublöchern ausgestattet (mit Schraubsymbol markiert) mit einem Durchmesser von 3 mm zur Montage auf Paneelen
- Art der Befestigung
 - einfache Befestigung in Unterputzdose mit Griffflächen
 - mit Krallen, die mithilfe von Schrauben mit Universal-Schraubkopf (Pz1 oder Schlitz 1 x 5 mm) aufgedreht werden, zur Befestigung in Unterputzdose mit Griffflächen
 - Grifftiefe Krallen: 31 mm
 - Krallen können wieder in ihre Ausgangsposition gedrückt werden
 - Krallen können mit einem Schraubenzieher herausgedrückt werden
- Mittenabstand
 - horizontale und vertikale Verbindung mit Mittenabstand 71 mm
 - schnelle und reibungslose horizontale Verbindung mehrerer Sockel durch aufgefaltete Schwalbenschwänze an der linken und rechten Seite
 - zusätzliche Robustheit durch aufgefaltete Ränder an der Außenseite des Sockels sowie die Fortsetzung nach Innen
- Endhalter: Der Einbaurahmen ist oben und unten mit einem dunkelgrauen Endhalter aus Kunststoff ausgestattet. Dieser Halter ist aus Polycarbonat + ASA gefertigt und über ein Schmelzverfahren mit dem Einbaurahmen verbunden. Die Ecken der beiden Endhalter sind mit rechteckigen Öffnungen (7,9 x 1,5 mm) versehen, in welchen sich jeweils ein multi-positionierbarer Schnapphaken befindet. Die 4 rechteckigen Öffnungen sorgen dafür, dass bei unsorgfältiger Putzarbeit die Blende dank der Schnapphaken eng anliegend an der Wand befestigt werden kann. Dies funktioniert in zwei Richtungen: Wenn die Unterputzdose aus dem Putz herausragt, überbrücken die multi-positionierbaren Schnapphaken einen Spielraum von 1 bis 1,2 mm; wenn die Unterputzdose zu tief im Putz eingesunken ist, können sie Schnapphaken einen Spielraum von bis zu 1,8 mm überbrücken. Die Endhalter sind zudem mit 4 runden Öffnungen versehen, die dafür sorgen, dass die Blende korrekt positioniert werden kann im Verhältnis zur Abdeckung.
- Umgebungstemperatur: -5 – +40 °C
- Abmessungen (HxBxT): 73 x 73 mm
- Kennzeichnung: CE

Adapter 9.1 nur flach für RJ-Stecker 650-450xx

- Abmessungen (HxBxT): 20.7 x 44.8 x 20.1 mm
- Stoßfestigkeit: Die Kombination aus einem Mechanismus, einer Abdeckung und einem Rahmen hat eine Stoßfestigkeit von IK06
- Kennzeichnung: CE

Geschützter RJ45-Stecker STP Kat. 6, für Bandbreiten bis 250 MHz

- Stoßfestigkeit: Die Kombination aus einem Mechanismus, einer Abdeckung und einem Rahmen hat eine Stoßfestigkeit von IK06
- Kennzeichnung: CE

