

Swiss Garde 360 DALI Maître A-Comfort pour montage en saillie, 24 m, rond, couleur blanc

41753

4 ans de garantie

Détecteur de présence secondaire pour l'extension de la portée de Swiss Garde 360 DALI Presence A-Comfort. Les détecteurs secondaires sont automatiquement reconnus par le maître, de sorte qu'aucune configuration n'est nécessaire.
Couleur de finition: blanc
Détecteurs maîtres compatibles: 41750, 41751, 41761, 41780, 41781

- Idéal pour les applications DALI dans les bureaux « open space », les salles de classe, les salles de réunion, etc.
- Fonctionnement en configuration maître-secondaire avec 10 détecteurs DALI secondaires max. avec un appareil maître
- Augmente la portée de détection du détecteur maître
- Connexion directe au câble du bus DALI, aucun câblage supplémentaire n'est nécessaire pour le Swiss Garde 360 DALI Maître Comfort
- Consommation de courant minimale : 0,1 W
- Protection accrue contre les éclaboussures IP54



Portée de détection



H	A Across	B Towards	C Presence
2 m	Ø 16 m	Ø 10 m	Ø 4 m
2.5 m	Ø 20 m	Ø 12 m	Ø 5 m
3 m	Ø 24 m	Ø 14 m	Ø 6 m



DALI



secondaire



360°



Ø 24 m posé
à 3 m de
hauteur



2 – 3.4 m



en saillie

niko

Données techniques

Numéro d'article	41753
Détecteurs maîtres compatibles	41750, 41751, 41761, 41780, 41781
Configuration	secondaire
Tension d'alimentation	par le bus DALI
Angle de détection	360°
Portée de détection (PIR)	ø 24 m posé à 3 m de hauteur
Température d'ambiance	-5 – +50 °C
Montage	en saillie
Hauteur de montage	2 – 3.4 m
Dimensions (HxLxP)	117.3 x 117.3 x 64.1 mm
Degré de protection	IP54
Résistance aux chocs	IK04
Marquage	CE

Accessoires

25323	Télécommande universelle avec mètre lux
350-41936	Télécommande universelle pour smartphone
41934	Télécommande PIR pour DALI Adressable

Dimensions

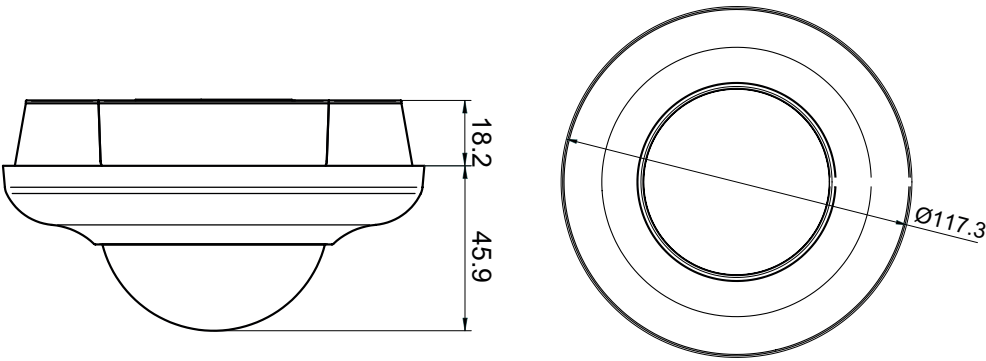


Schéma de câblage

