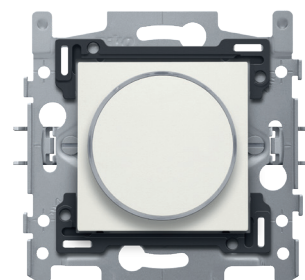


# 6A push button with amber LED, base, screw terminals and finishing set with transparent ring white

101-64000

4 års  
garanti

Compound flush-mounted push button (base and finishing set). The base is equipped with screw terminals and claw fixing. The push button is equipped with a translucent side ring through which the amber LED shines when the push button is activated. This push button is suitable for neon or for LED with an E10 lamp base. The contact material contains cadmium oxide. Färg: white  
Den här artikeln skyddas av minst ett patent (eller en patentansökan). Mer information om patent finns på [www.niko.eu/innovation](http://www.niko.eu/innovation).



## Tekniska data

6A push button with amber LED, base, screw terminals and finishing set with transparent ring white.

- Kapslingsklass: IP20
- Kapslingsklass: IP41 för kombinationen av en brytare, centralplatta och infällningsplatta
- Kombinationen med en mekanism, en centralplatta och en plan infällningsplatta har en slaghållfasthet på IK06
- Certification marks: CEBEC, NF
- Märkning: CE

Base for 6A push button N.O. with amber LED with E10 lamp base, klofixering.

- Antal kontrollknappar: 1 kontrollknapp
- Maximal MCB-klass: 6 A (begränsad av nationella installationsregler)
- Kapslingsklass: IP41 för kombinationen av en brytare, centralplatta och infällningsplatta
- Slaghållfasthet: Kombinationen med en mekanism, en centralplatta och en plan infällningsplatta har en slaghållfasthet på IK06
- Material bas
  - stöttålig, dammtålig och styv polykarbonat
  - ljusgrå RAL 7035.
- Infällningsram
  - metalltjocklek 1 mm
  - galvaniserad på alla sidor efter skärning, även längs de skurna kanterna
  - med 4 spår med skruvöppning på 7 mm
  - med 4 skruvhål (anges av skruvsymbol) med en diameter på 3 mm för montering på paneler
- Installationsdjup: 24.5 mm
- Fixeringsmetod
  - enkel montering i infällningsdosa med greppytor
  - med klor som kan öppnas genom rotering med användning av skruvar med ett kombinerat skruvhuvud (Pz1 eller spår 1 x 5 mm), för montering i infällningsdosa med greppytor
  - klornas inträngningsdjup: 31 mm

**niko**

- klorna kan manuellt tryckas tillbaka till sina ursprungliga lägen
- klorna kan tryckas ut med en skruvmejsel
- Mittpunkt-till-mittpunkt-avstånd
  - enkel montering av en eller flera mekanismer med hjälp av markering (streck, laser..) i mitten av infällningsramen
  - vertikal sammankoppling mittpunkt-till-mittpunktavstånd 60 mm genom att låta flera baser glida in i varandra, de låser automatiskt på plats
  - vertikal sammankoppling mittpunkt-till-mittpunkt 71 mm med förformade flikar nedtill, genom att vika ned dessa flikar över ett avstånd på 1 mm ger baserna stöd åt varande och garanteras mittpunkt-till-mittpunkt-avståndet
  - horisontell sammankoppling av flera baser går snabbt och perfekt med uppvikta laxstjärtar på vänster och höger sida
  - extra stabilitet tack vare uppvikta kanter på utsidan av basen och fortsättning på insidan
- Avslutande kant: Infällningsramen har upptill och nedtill en mörkgrå ändkant av plast. Denna kant är tillverkad av PC+ASA och förbinds med infällningsramen med en smältprocess. Hörnen på de två ändkanterna har rektangulära öppningar (7,9 x 1,5 mm) som var och en innehåller en multipositionell snäpphake. Tack vare snäpphakarna säkerställer de 4 rektangulära öppningarna att infällningsplattan alltid kan fästas platt på väggen, även om väggen är ojämn. Detta fungerar i två riktningar: Om infällningsdosan sticker ut från putsen kan de multipositionella snäpphakarna kompensera för ett glapp på 1 till 1,2 mm. Om infällningsdosan har sjunkit för djupt ned i putsen kan snäpphakarna kompensera för ett glapp på upp till 1,8 mm. Ändkanterna har också 4 runda öppningar som säkerställer att infällningsplattan är korrekt placerad i förhållande till centralplattan.
- Extra terminal
  - försedd med en tredje anslutningsterminal för anslutning av en belysningsenhet
- Trådanslutning
  - varje anslutningsplint är utrustad med klämplintar med permanenta skruvarmed skruvhuvud med spår (1 x 4,5 mm)
  - varje skruv har ett skruvmejselspår som förhindrar att skruvmejseln glider av skruvhuvudet.
- Anslutningsklämmor
  - upp till 2 x 2,5 mm<sup>2</sup> tråd per anslutningsterminal
- Omgivningstemperatur: -5 – +40 °C
- Mått (HxBxD): 71 x 73 mm
- Certification marks: CEBEC, NF
- Märkning: CE

Finishing set with transparent ring without symbol for 6A push button with amber LED with E10 lamp base, white.

- Funktion: Denna centrumpatta klickas fast på basen av 6 A-tryckknappen.
- Antal kontrollknappar: 1 kontrollknapp
- Material centralplatta: Centralplattan är tillverkad av styv PC och ASA. Basmaterialiet är genomgående färgat.
- Färg: vit (genomgående färgad, ungefär NCS S 0502 - Y50R, RAL 9010)
- Lins: Knappen har en genomskinlig kant längs vilken ljuset fördelas om tryckknappen är upplyst. Kantringen gör det möjligt för LED-lampan att ange när ljuset är aktiverat. Den kan också användas som ett slags indikatorlampa.
- Demontering: Demontera genom att dra centralplattan från mekanismen.
- Kapslingsklass: IP41 för kombinationen av en brytare, centralplatta och infällningsplatta
- Slaghållfasthet: Kombinationen med en mekanism, en centralplatta och en plan infällningsplatta har en slaghållfasthet på IK06
- Brandsäkerhet
  - Plastdelarna i centralplattan är självsläckande (klarar ett glödrådtest på 650 °C)
  - Plastdelarna i centralplattan är halogenfria
- Mått på finish: 45 x 45 mm (HxB)
- Mått (HxBxD): 44.7 x 44.7 x 11 mm
- Märkning: CE



Kopplingsschema

