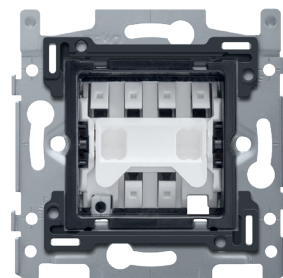


Prístrojový spodok pre krížový prepínač, 10 AX/250 Vac, automatické svorky, pripevnenie skrutkami, na použitie s dizajnovým radom Niko Rocker alebo Toggle

171-01715

4 roky
záruka

Mechanizmus pre krížový prepínač, 10 AX/250 Vac. Prístrojový spodok je vybavený pripevnenie skrutkami a automatickými svorkami. Prístrojový spodok je určený na zapustenú montáž (s zapustením 26 mm). Krížový prepínač je možné použiť na ovládanie osvetlenia z troch alebo viacerých miest. Lištu s Niko Rocker alebo Niko Toggle a čelný kryt vo farbe podľa výberu je potrebné objednať samostatne.



Jedinečný dizajn:

- osvedčená kvalita Niko
- jedinečný osvetlený dizajn vypínačov (pridaním LED spätnéj väzby)
- kompatibilné s Niko Home Control pre zbernicovú kabeláž (pri použití tlačidlového prevodníka)
- kompatibilné so štandardnou zapustenou montážnou krabicou

Pevne uchytené vodiče:

- vodiče sú pevne uchytené vďaka vysokokvalitnej automatickej svorke s dlhou životnosťou a testovanej v súlade s normou
- keďže mechanizmus na uvoľnenie vodičov sa nachádza v prednej časti, vodiče nemôžu tlačiť na tento mechanizmus, keď ho umiestnite do zapustenej montážnej krabice.

Rýchlejšia a jednoduchšia inštalácia:

- všetky pripojovacie svorky sa nachádzajú v hornej časti prístrojového spodku:
 - aby bolo možné všetky vodiče odrezať a odizolovať na rovnakú dĺžku
 - aby bol zabezpečený dostatočný voľný priestor pod mechanizmom na jednoduché uloženie káblov a umiestnenie mechanizmu do zapustenej montážnej krabice bez toho, aby ho vodiče zatlačili nahor.

Kvalita od spoločnosti Niko:

- dlhá životnosť, pretože automatická svorka si udržiava normované hodnoty aj pri poklese teploty a výkonu
- kovový prístrojový spodok je pevne zaistený na svojom mieste, dokonca aj na nerovných stenách, neláme sa a nepodlieha praskaniu pod napätím (vzniku malých trhlin)

Technické údaje

Prístrojový spodok pre krížový prepínač, 10 AX/250 Vac, automatické svorky, pripevnenie skrutkami, na použitie s dizajnovým radom Niko Rocker alebo Toggle.

- Popis: – spínač
 - vybaveno striebornými kontaktmi (bez kadmia) s krížovým usporiadaním
- Počet ovládacích tlačidiel: 1 ovládacie tlačidlo
- Stupeň ochrany: IP20
- Stupeň ochrany: IP41 pro kombináciu spínača, stredového krytu a rámčeka
- Odolnosť voči nárazu: Kombinácia mechanizmu, stredového krytu a rámčeka má odolnosť voči nárazu IK06
- SBL load: 100 W
- Materiál prístrojového spodku
 - tvrdá syntetická živica (UF) s vysokou tepelnou odolnosťou

niko

- biela RAL9010 (cca)
- Montážny rám
 - 1 mm hrubý kov
 - zo všetkých strán pozinkovaný po orezaní, dokonca aj na rezných hranách
 - so 4 drážkami, 7 mm otvor pro skrutku
 - so 4 otvormi (označené symbolom skrutky) s priemerom 3 mm pre montáž na panel
- Hĺbka inštalácie: 26 mm
- Požadovaný typ zapustenej montážnej krabice
 - hĺbka: min. 40 mm (vrátane priestoru na kábel)
 - upevnenie rozperkou/skrutkou: 60 mm
 - vnútorný priemer krabice: 60 mm
 - horizontálna vzdialenosť stredu viacerých krabíc: 71 mm
 - vertikálna vzdialenosť stredu viacerých krabíc: 71 mm
- Spôsob priporevnenia
 - so skrutkami pre jednoduché upevnenie v zapustenej krabici s povrchni pre upevnenie
- Stredová vzdialenosť
 - Jednoduchá a rýchla montáž jedného alebo viacerých mechanizmov pomocou označenia (čiara kriedou, laser atď.) stredu zapusteného rámu
 - tieto prístrojové spodky sa dajú vertikálne spojiť tak, že sa vsunú jeden do druhého so stredovou vzdialenosťou 60 mm. Automaticky do seba zapadnú
 - zvislá stredová vzdialenosť 71 mm s použitím vopred vytvorených pier na spodnej strane, sklopením pier smerom dole po dĺžke 1 mm sa podpory navzájom podopierajú a je zaručená vzdialenosť medzi stredmi
 - na horizontálne spojenie prístrojových spodkov sú na spodnej strane dva predformované výstupky. Zložením týchto výstupiek smerom nadol sa spojenie zaistí
 - extra robustnosť vďaka prehnutým okrajom na vonkajšej strane základne a pokračovaniu do vnútra základne
- Okrajová hrana: ak zapustená inštalčná krabica prečnieva z omietky, na odstránenie 1 až 1,2 mm vôle je možné použiť 4 obdĺžnikové otvory (7 x 2,5 mm), ktoré sa nachádzajú na montážnom ráme. Aj v prípade takejto vôle môže rámček stále dokonale lícovať so stenou.
- Priporevnenie vodičov
 - vybaveno zásuvnými bezskrutkovými svorkami pre upínanie vodičov
- Prierez vodičov
 - Všetky pripojovacie svorky v hornej časti zásuvky
 - až 2 x 2,5 mm² na pripojováciu svorku
- Dĺžka odblankovania
 - 12 mm dĺžka odblankovania
 - nezmazateľne zaznačená na zadnej časti: dĺžka odblankovania a schéma zaporevnenia
 - nezmazateľne zaznačené na prednej časti: svorky a symbol spínača
- Svetelná jednotka
 - prístrojový spodok obsahuje obdĺžnikové otvory pre integráciu svetelnej jednotky
 - ľavý otvoru (pohľad spredu): je možné zacvaknúť svetelnú jednotku s vodičmi
- Prevádzková teplota: -5 – +40 °C
- Rozmery (VxŠxH): 71 x 73 x 30 mm
- Certifikáty: CEBEC
- Certifikácia: CE



Schéma zapojenia

