

Steckdose ohne Erdung, mit integriertem erhöhten Berührungsschutz, Einbautiefe 21 mm, Sockel mit Steckklemmen und Abdeckung white

101-66505

4 Jahre
Garantie

Zusammenstellung Steckdose (Sockel und Abdeckung) ohne Erdung. Der Sockel ist mit Steckklemmen und Krallenbefestigung ausgestattet. Die Steckdose verfügt auch über einen integrierten erhöhten Berührungsschutz und hat eine Einbautiefe von 21 mm. Farbausführung: white

Drähte, die fixiert bleiben:

- fester Sitz des Drahtes durch die hochwertige Steckklemme mit langer Nutzungsdauer, geprüft nach der Norm
- da sich die Leiterentriegelung der Mechanismen an der Vorderseite befindet, kann die Verdrahtung nicht auf die Entriegelung drücken, wenn Sie sie in die Unterputzdose einsetzen.

Schnellere und einfachere Installation:

- alle Anschlussklemmen befinden sich oben auf dem Sockel:
 - um sicherzustellen, dass alle Drähte auf die gleiche Länge geschnitten und abisoliert werden können
 - um mehr Platz unter dem Mechanismus zu gewährleisten, die Drähte lassen sich also leicht biegen und der Mechanismus kann in die Unterputzdose eingesetzt werden, ohne dass die Drähte ihn zurückschieben.

Niko-Qualität:

- lange Nutzungsdauer, da die Steckklemme bei einem Temperatur- und Leistungsabfall innerhalb der Normgrenzen bleibt
- der Metallsockel hält auch auf unebenen Wänden, bricht nicht und ist nicht anfällig für Spannungsrisse (kleine Risse)

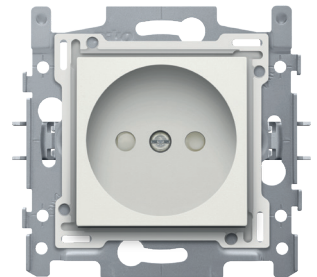
Technische Daten

Steckdose ohne Erdung, mit integriertem erhöhten Berührungsschutz, Einbautiefe 21 mm, Sockel mit Steckklemmen und Abdeckung white.

- Schutzart: IP20
- Schutzart: IP41 für die Zusammenstellung eines Mechanismus, einer Zentralplatte und einer Blende
- Die Kombination aus einem Mechanismus, einer Abdeckung und einem Rahmen hat eine Stoßfestigkeit von IK06
- Kennzeichnung: CE

Sockel für Wandsteckdose ohne Erdung, Einbautiefe 21 mm, 16 A/250 Vac, Steckklemmen.

- Maximaler MCB-Wert: 16 A (1,5 mm²) / 20 A (2,5 mm²) (durch nationale Installationsvorschriften begrenzt)
- Schutzart: Die Zusammenstellung eines Mechanismus, einer Abdeckung und einer Blende ist nach Schutzart IP21-D geschützt.
- Stoßfestigkeit: Die Kombination aus einem Mechanismus, einer Abdeckung und einem Rahmen hat eine Stoßfestigkeit von IK06
- Sockelmateriale
 - Harnstoff-Formaldehyd (UF) mit hoher Hitzebeständigkeit



niko

- weiß RAL9010 (annähernd)
- Einbaurahmen
 - Metalldicke 1 mm
 - nach dem Schneiden an allen Seiten glänzend verzinkt, auch an den Schnittseiten
 - mit 4 Schraubnuten mit Schraubloch von 7 mm
 - mit 4 Schraublöchern ausgestattet (mit Schraubsymbol markiert) mit einem Durchmesser von 3 mm zur Montage auf Paneelen
- Erforderlicher Unterputzdosentyp
 - Tiefe: min. 40 mm (einschließlich Verdrahtungsraum)
 - Klauen-/Schraubbefestigung: 60 mm
 - Innendurchmesser der Dose: 60 mm
 - Mittenabstand bei mehreren Dosen horizontal: 71 mm
 - Mittenabstand bei mehreren Dosen vertikal: 71 mm
- Art der Befestigung
 - einfache Befestigung in Unterputzdose mit Griffflächen
 - mit Krallen, die mithilfe von Schrauben mit Universal-Schraubkopf (Pz2 oder Schlitz 1 x 5,5 mm) aufgedreht werden, zur Befestigung in Unterputzdose mit Griffflächen
 - Grifftiefe Krallen: 23,5 mm
 - Krallen kehren beim Losschrauben wieder in Ausgangsposition zurück
- Mittenabstand
 - schnelle und reibungslose Montage eines oder mehrerer Mechanismen durch Markierung (Kreidelinie, Laser ...) von der Mitte des Einbaufeners
 - vertikale Verbindung Mittenabstand 60 mm durch Ineinanderschieben mehrerer Sockel, automatische Verriegelung
 - vertikale Verbindung Mittenabstand 71 mm mittels zweier vorgeformter Lippen unten, durch das Herunterfalten dieser Lippen über einen Abstand von 1 mm stützen sich die Sockel aufeinander und der Mittenabstand bleibt gewährleistet
 - schnelle und reibungslose horizontale Verbindung mehrerer Sockel durch aufgefaltete Schwalbenschwänze an der linken und rechten Seite
 - zusätzliche Robustheit durch aufgefaltete Ränder an der Außenseite des Sockels sowie die Fortsetzung nach Innen
- Endhalter: 4 rechteckigen Öffnungen (7 x 2,5 mm), die, wenn die Unterputzdose aus dem Putz herausragt, einen Spielraum von 1 bis 1,2 mm überbrücken, sodass die Blende trotzdem eng an der Wand anliegen kann.
- Kabelanschluss
 - Anschlussklemmen mit Steckklemmen zum Festklemmen der Leitungen ausgestattet
- Leiterquerschnitt
 - alle Anschlussklemmen an der Sockel-Oberseite
 - bis zu 2 x 2,5 mm²-Leitungen pro Anschlussklemme
- Abmantellänge
 - Abmantellänge 14 mm
 - unauslöschliche Angabe Rückseite: Abmantellänge
- Umgebungstemperatur: -5 – +40 °C
- Abmessungen (HxBxT): 71 x 73 mm
- Kennzeichnung: CE

Abdeckung für Steckdose ohne Erdung, mit integriertem erhöhten Berührungsschutz, Einbautiefe 21 mm, white. Die Abdeckung ist von einem flachen Rand umgeben, der an allen 4 Ecken über eine rechteckige Öffnung verfügt, in der sich jeweils ein multi-positionierbarer Schnapphaken befindet. Der Aufbau der Abdeckung sorgt dafür, dass bei unsorgfältiger Putzarbeit die Blende dank der Schnapphaken stets eng anliegend an der Wand befestigt werden kann. Dies funktioniert in zwei Richtungen: Wenn die Unterputzdose aus dem Putz herausragt, überbrücken die multi-positionierbaren Schnapphaken einen Spielraum von 1 bis 1,2 mm; wenn die Unterputzdose zu tief im Putz eingesunken ist, können die Schnapphaken einen Spielraum von bis zu 1,8 mm überbrücken. Der flache Rand um die Abdeckung herum ist ebenfalls mit 4 runden Öffnungen versehen, die dafür sorgen, dass die Blende korrekt positioniert werden kann im Verhältnis zur Abdeckung. Nach der Montage der gesamten Einheit (Blende, Abdeckung und Mechanismus) sind, dank dem flachen Rand an der Abdeckung, keine Metallteile mehr sichtbar.

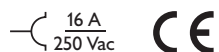
- Abdeckungsmaterial: Die Abdeckung besteht aus verformbeständigen Polykarbonat- und Acrylonitrilstyrenacrylat-Materialien. Der Rohstoff ist durchgängig gefärbt.
- Farbe: Weiß (durchgängig gefärbt, annähernd NCS S 0502 - Y50R, RAL 9010)
- Demontage: Die Demontage kann ganz leicht vorgenommen werden durch ein Losschrauben von der Abdeckung.
- Berührungsschutz: Ausgestattet mit einer integriertem erhöhten Berührungsschutz. Diese lässt einen Kontakt nur dann zu, wenn die beiden Steckerstifte gleichzeitig eingeführt werden, verhindert jedoch einen Kontakt mit nur einem Stift oder wenn die beiden Stifte nicht gleichzeitig einge-

führt werde

- Stoßfestigkeit: Die Kombination aus einem Mechanismus, einer Abdeckung und einem Rahmen hat eine Stoßfestigkeit von IK06
- Brandschutz
 - die Kunststoffteile der Abdeckung sind selbstlöschend (halten einem Glühdrahttest von 650°C stand)
 - die Kunststoffteile der Abdeckung sind halogenfrei
- Abmessungen Ausführung mit flachem Rand: 56 x 56 mm (HxB)

Abmessungen Ausführung des sichtbaren Teils: 45 x 45 mm (HxB)

- Abmessungen (HxBxT): 55.8 x 55.8 x 18.7 mm
- Kennzeichnung: CE



Anschlussplan

