

# Eluttag med jordstift och petskydd, infällnadsdjup 28,5 mm, bas med insticksterminaler och centrumplatta cream

100-66605

4 års  
garanti

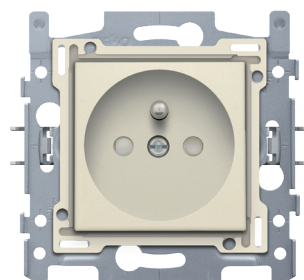
Komponentuttag (bas och centrumplatta) med jordstift. Basen är utrustad med insticksterminaler och klofäste. Eluttaget har även ett petskydd och ett infällnadsdjup på 28,5 mm. Färg: cream  
Den här artikeln skyddas av minst ett patent (eller en patentansökan). Mer information om patent finns på [www.niko.eu/innovation](http://www.niko.eu/innovation).

## Tekniska data

Eluttag med jordstift och petskydd, infällnadsdjup 28,5 mm, bas med insticksterminaler och centrumplatta cream.

Eluttaget är utrustat med ett massivt nickelpläterat jordstift, kontaktbussar med stor kontaktyta som inte vilar på basen för att kunna knäppa fast och insticksterminaler med frigöringsmekanism. Frigöringsmekanismerna kan styras manuellt eller med en skruvmejsel från framsidan. Eluttagets bas är tillverkad av karbamidformaldehyd (UF) ljusgrå RAL 7035. Basen är mycket värmebeständig, den smälter inte när den utsätts för höga temperaturer, till skillnad från termoplaster. Alla insticksterminaler sitter upptill och rymmer upp till 2 x 2,5 mm<sup>2</sup> tråd. Avskalningslängden (14 mm) för trådarna är inpräglad på baksidan av basen. Vid montering i en infällningsdosa med greppytor ska du använda klor som kan öppnas genom rotering med användning av skruvar med ett skruvhuvud med spår (Pz2-spår 1 x 5,5 mm). Klorna, som har ett inträngningsdjup på 31 mm, vrids tillbaka helt när de lossas. Monteringsramen är tillverkad av 1 mm tjock metall som är galvaniserad på alla sidor efter skärning, även längs de skurna kanterna. På de horisontella och vertikala axlarna har infällningsramen 4 spår för skruvmontering i infällningsdosor. Dessa ingångsspår har ett 7 mm skruvhål. Infällningsramen 4 skruvhål (som anges av en skruvsymbol) med en diameter på 3 mm för montering på paneler. Infällningsramens mitt är markerad (krita, laser etc.), både horisontellt och vertikalt, så att installationen av en eller flera uttag kan ske snabbt och enkelt. På höger och vänster sida har infällningsramen uppvikta laxstjärter vilket medför snabb och perfekt horisontell sammankoppling av flera uttag. De uppvikta kanterna på utsidan av infällningsramen och deras fortsättning på insidan ger ytterligare stabilitet åt eluttaget. Den vertikala anslutningen av uttag, mittavstånd 60 mm, sker genom att infällningsramarna teleskopkopplas. De låser fast automatiskt. Infällningsramen har två förformade flikar nedtill för vertikal uttagssammankoppling med ett mittavstånd på 71 mm. Genom att vika ned dessa flikar över ett avstånd på 1 mm vilar uttaget perfekt på den underliggande och mittavståndet på 71 mm är garanterat. De 4 rektangulära öppningarna (7 x 2,5 mm) i infällningsramen kan kompensera för ett glapp på 1 till 1,2 mm om infällningsdosan sticker ut från putsen. I händelse av ett sådant glapp kan täckramen fortfarande ansluta perfekt till väggen.

Centralplattan monteras med hjälp av en skruv med kombinerat skruvhuvud (Pz1-spår 1 x 5,5 mm) fäst vid ett försänkt uttag. Denna centralplatta omges av en platt kant som i alla fyra hörnen har rektangulära öppningar som har en fästkrok som fungerar i olika positioner. Centralplattans konstruktion säkerställer att täckramen alltid kan monteras plant mot väggen, även om den är slarvigt spacklad. Detta fungerar i två riktningar: Om infällningsdosan sticker ut från putsen kan de multipositionella snäpphakarna kompensera för ett glapp på 1 till 1,2 mm. Om infällningsdosan har sjunkit för djupt ned i putsen kan snäpphakarna kompensera för ett glapp på upp till 1,8 mm. Den platta kanten runt centralplattan har också 4 runda öppningar som säkerställer att täckramen är korrekt placerad i förhållande till centralplattan. Centralplattans baksida är utrustad med petskydd. Den



**niko**

möjliggör kontakt när stiften i en kontakt förs in samtidigt men förhindrar kontakt om endast 1 stift förs in eller om de två stiften inte förs in samtidigt. Efter montering av alla komponenter (täckram, centralplatta, överspänningsmodul och eluttag) är inga metalldelar synliga tack vare centralplattans platta kant. Kombinationen bestående av ett eluttag, en överspänningsmodul, en centralplatta med pekskydd och täckram har kapslingsklass IP41. Plastdelarna i centralplattan klarar ett glödoträdtest på 650 °C och är halogenfria. Centralplattan är tillverkad av styv PC och ASA. Basmaterialen är genomgående färgat, cream (cirka RAL 1013). Efter montering garanteras en slaghållfasthet på IK06. Mått centrumpatta med plan kant: 56 x 56 mm, mått centralplatta synlig del: 45 x 45 mm. Eluttagets infällnadsdjup = 28,5 mm.

Utanpåliggande höjd = max 8,5 mm. CEBEC-godkänd

- Kapslingsklass: IP20
- Kapslingsklass: IP41 för kombinationen av en brytare, centralplatta och infällningsplatta
- Kombinationen med en mekanism, en centralplatta och en plan infällningsplatta har en slaghållfasthet på IK06
- Certification marks: CEBEC
- Märkning: CE

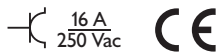
Bas för uttag med jordstift och petskydd, djup för infälld montering 28,5 mm, 16 A/250 Vac, insticksterminaler.

- Kapslingsklass: Kombinationen av en brytare, en centralplatta och en infällningsplatta har kapslingsklass IP21-D.
- Slaghållfasthet: Kombinationen med en mekanism, en centralplatta och en plan infällningsplatta har en slaghållfasthet på IK06
- Material bas
  - karbamidformaldehyd (UF) med god värmebeständighet
  - vit RAL9010 (ungefärlig)
- Infällningsram
  - metalltjocklek 1 mm
  - galvaniserad på alla sidor efter skärning, även längs de skurna kanterna
  - med 4 spår med skruvöppning på 7 mm
  - med 4 skruvhål (anges av skruvsymbol) med en diameter på 3 mm för montering på paneler
- Nödvändig typ av infälld dosa
  - djup: min. 40 mm (kabelutrymme inkluderat)
  - klo-/skruvfixering: 60 mm
  - dosans inre diameter: 60 mm
  - flera dosor c/c avstånd horisontellt: 71 mm
  - flera dosor c/c avstånd vertikalt: 71 mm
- Fixeringsmetod
  - enkel montering i infällningsdosa med greppytör
  - med klor som kan öppnas genom rotering med användning av skruvar med ett kombinerat skruvhuvud (Pz2 eller spår 1 x 5,5 mm), för montering i infällningsdosa med greppytör
  - klornas inträngningsdjup: 23,5 mm
  - klorna vrids tillbaka helt när de lossas
- Mittpunkt-till-mittpunkt-avstånd
  - enkel montering av en eller flera mekanismer med hjälp av markering (streck, laser..) i mitten av infällningsramen
  - vertikal sammankoppling mittpunkt-till-mittpunktavstånd 60 mm genom att låta flera baser glida in i varandra, de låser automatiskt på plats
  - vertikal sammankoppling mittpunkt-till-mittpunkt 71 mm med förformade flikar nedtill, genom att vika ned dessa flikar över ett avstånd på 1 mm ger baserna stöd åt varandra och garanteras mittpunkt-till-mittpunkt-avståndet
  - horisontell sammankoppling av flera baser går snabbt och perfekt med uppvikta laxstjärter på vänster och höger sida
  - extra stabilitet tack vare uppvikta kanter på utsidan av basen och fortsättning på insidan
- Avslutande kant: 4 rektangulära öppningar (7 x 2,5 mm) som kan kompensera för ett glapp på 1 till 1,2 mm om infällningsdosa sticker ut från put-sen, så att infällningsplattan fortfarande kan ansluta perfekt till väggen
- Trådanslutning
  - kontaktbussar försedda med insticksterminaler för fastklämning av trådarna
- Anslutningsklämmor
  - alla anslutningsterminaler på basens ovansida
  - upp till 2 x 2,5 mm<sup>2</sup> tråd per anslutningsterminal
- Avskalningslängd
  - 14 mm avskalningslängd
  - inpräglad märkning baksida: avskalningslängd

- Omgivningstemperatur: -5 – +40 °C
- Mått (HxBxD): 71 x 73 mm
- Certification marks: CEBEC
- Märkning: CE

Finishing set for socket outlet with pin earthing and shutters, flush-mounting depth 28.5 mm, cream. Denna centralplatta är omgiven av en plan kant med en rektangulär öppning i alla fyra hörn, varje öppning och en försedd med snäpphake för flera lägen. Centralplattans konstruktion säkerställer att den jämna plattan alltid kan monteras plant mot väggen, även om den är slarvigt spacklad. Detta fungerar i två riktningar: Om infällningsdosan sticker ut från putsen kan de multipositionella snäpphakarna kompensera för ett glapp på 1 till 1,2 mm. Om infällningsdosan har sjunkit för djupt ned i putsen kan snäpphakarna kompensera för ett glapp på upp till 1,8 mm. Den platta kanten runt centralplattan har också 4 runda öppningar som säkerställer att infällningsplattan är korrekt placerad i förhållande till centralplattan. Efter montering av alla komponenter (infällningsplatta, centralplatta och brytare) är inga metaldelar synliga tack vare centralplattans platta kant.

- Material centralplatta: Centralplattan är tillverkad av styv PC och ASA. Basmaterialiet är genomgående färgat.
  - Färg: krämfärgad (genomgående färgad, ungefär NCS S 1005 - Y10R, RAL 1013)
  - Demontering: Demontera genom att skruva loss centralplattan.
  - Pekskydd: Utrustad med pekskydd. Den möjliggör kontakt när stiften i en kontakt förs in samtidigt men förhindrar kontakt om endast 1 stift förs in eller om de två stiften inte förs in samtidigt.
  - Kapslingsklass: Kombinationen av en brytare, en centralplatta och en infällningsplatta har kapslingsklass IP21-D.
  - Slaghållfasthet: Kombinationen med en mekanism, en centralplatta och en plan infällningsplatta har en slaghållfasthet på IK06
  - Brandsäkerhet
    - Plastdelarna i centralplattan är självsläckande (klarar ett glödtrådtest på 650 °C)
    - Plastdelarna i centralplattan är halogenfria
  - Mått på finish med platt kant: 56 x 56 mm (HxB)
- Mått på synligt område av finish: 45 x 45 mm (HxB)
- Mått (HxBxD): 55.8 x 55.8 x 25.6 mm
  - Certification marks: CEBEC, NF
  - Märkning: CE



### Kopplingsschema

