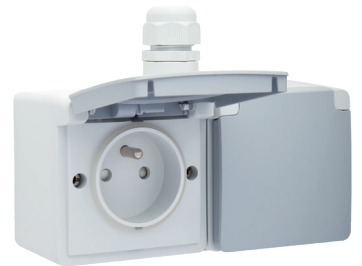


# Prise double horizontale étanche aux projections d'eau, avec broche de terre, obturateurs de protection et bornes à connexion rapide – y compris un boîtier en saillie avec une entrée au-dessus, couleur gris

700-37753

4 ans de garantie

Sur cette combinaison horizontale, les deux prises en saillie étanches aux projections d'eau sont pourvues d'une broche de terre, d'une obturateurs de protection et de bornes automatiques. Les deux prises sont également munies d'un clapet de protection à charnières et sont précâblées (2,5 mm<sup>2</sup>) et montées dans un boîtier en saillie double étanche aux jets d'eau pourvu d'une entrée au-dessus. L'ensemble est étanche aux jets d'eau, ce qui le rend particulièrement approprié pour une utilisation dans les locaux humides et les environnements exigeants. Combinaison de couleurs: gris clair avec clapet de protection gris foncé.



Fils qui restent solidement en place

- le fil reste solidement en place, grâce à la borne automatique de grande qualité et à longue durée de vie, testée selon la norme
- le déverrouillage des conducteurs est situé à l'avant dans tous les mécanismes, le câblage ne peut donc pas appuyer sur le déverrouillage lorsqu'il est repoussé dans la boîte et les fils ne peuvent donc pas se détacher

Installation plus rapide et plus facile

- toutes les bornes automatiques sont situées dans la partie supérieure du socle :
  - de sorte que tous les fils peuvent être coupés et dénudés à la même longueur
  - de sorte qu'il subsiste un dégagement plus grand sous le mécanisme pour plier facilement les fils et placer le mécanisme dans la boîte d'encastrement, sans que le câblage ne repousse le mécanisme vers le haut

Qualité Niko

- longue durée de vie, car la borne automatique reste dans les limites de la norme en cas d'échauffement et de chute de tension.

## Données techniques

Prise double horizontale étanche aux projections d'eau, avec broche de terre, obturateurs de protection et bornes à connexion rapide – y compris un boîtier en saillie avec une entrée au-dessus, couleur gris. Chaque prise murale est entièrement recouverte par un couvercle de protection à charnière s'ouvrant vers le haut. Un ressort et un crochet de fixation maintiennent le couvercle de protection en position fermée.

- Joint: Le couvercle est muni d'un joint moulé et s'ajuste de manière hermétique sur le boîtier adapté.
- Nombre de mécanismes: 2
- Matériau socle
  - urée-formaldéhyde (UF) à résistance élevée à la chaleur
  - blanc RAL9010 (par approximation)
- Matériau finition: La prise de courant est en polypropylène résistant aux chocs, anti-poussière, sans halogènes et auto-extinguible (UL94-V2/1,6 mm). Le couvercle de protection est en ABS indéformable.
- Matériau mise à la terre
  - broche de terre en laiton massif nickelé.
- Matériau boîte en saillie: Le boîtier en saillie est en polypropylène résistant aux chocs, anti-poussière, sans halogènes et auto-extinguible (UL94-V2/1,6 mm).
- Dégagement pour câblage

- un dégagement pour câblage de 15,7 mm est disponible en dessous du mécanisme
- le mécanisme est maintenu par deux supports latéraux placés dans le boîtier
- un raccord à enclenchement maintient le mécanisme câblé en place.
- Connexion filaire
  - broches de contact équipées de bornes enfichables pour fixer les fils
- Capacité de fil
  - toutes les bornes de raccordement se trouvent sur le dessus du socle
  - fil de max. de  $2 \times 2,5 \text{ mm}^2$  par borne de raccordement
- Matériau mise à la terre: broche de terre en laiton massif nickelé.
- Longueur de dénudation
  - longueur de dénudation de 14 mm
  - indication indélébile sur l'arrière : longueur de dénudation
- Boîte en saillie: Les prises de courant sont montées dans un double boîtier horizontal en saillie, étanche aux projections d'eau, muni de 1 entrée M20 pour l'encastrement de 2 appareils. Le boîtier est fourni avec 1 émerillon M20. Chaque prise murale est munie d'un joint moulé et s'ajuste de manière hermétique sur le boîtier double. Les points de fixation de ce boîtier double horizontal se trouvent sur l'axe vertical, à un entraxe de 50 mm, et sur l'axe horizontal, à un entraxe de 71 mm. Cette dimension est indiquée de manière ineffaçable sur le fond de chaque boîtier. Les trous de fixation de forme ovale permettent de compenser un forage imprécis. Un verrouillage à pression garantit l'étanchéité, l'indice de protection et l'isolation double. Le boîtier est muni de deux ouvertures défonçables diagonales pour l'évacuation de la condensation.
- Résistance chimique: les environnements riches en ammoniac peuvent entraîner un vieillissement plus rapide du socle
- Degré de protection: protection IP55 pour l'ensemble de la prise de courant et une boîte de montage étanche aux projections d'eau
- Résistance aux chocs: L'association d'un mécanisme Hydro et d'une boîte en saillie ou encastrée présente une résistance aux chocs de IK07 avec une température minimale de  $-25 \text{ }^{\circ}\text{C}$  et une température maximale de  $55 \text{ }^{\circ}\text{C}$
- Couleur: La prise est colorée dans la masse en gris clair (par approximation NCS S 1502 - B, RAL 7035) et le couvercle de protection en gris foncé (coloré dans la masse, par approximation NCS S 3502 - B)
- Marques de certification: CEBEC
- Marquage: CE

$\frac{h_V}{2}$  16 A  
250 Vac

